

床と一体感になるフラットデザイン

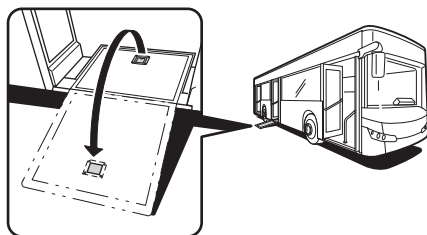
Flat design, integrates with floor



A-589-3

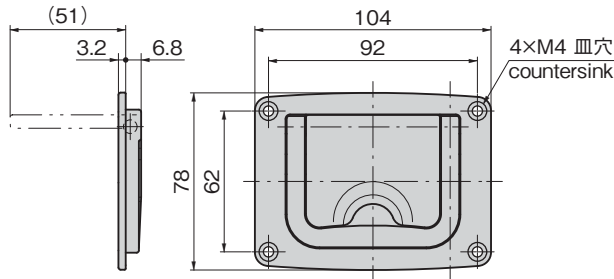
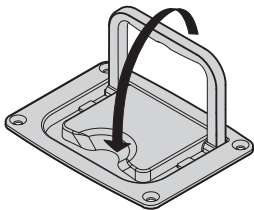
使用例

Example of application



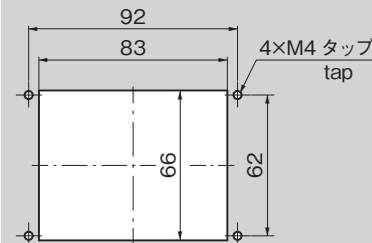
スプリングの作用により
取手は常に元の位置へ収納
されます

Spring action keeps grip in
its original location



パネル穴明け寸法

Panel drilling dimensions



特徴 Feature

- 取手は閉じる方向に常にテンションがかかりません。
- 振動による干渉音を小さくするため、当たりゴムが取付けられています。
- Tension continuously applied on grip in direction of closing.
- Installed with contact rubber to maintain a low level of vibrational noise.

仕様	● 材質: 亜鉛合金 (ZDC) ● 表面仕上: 焼付塗装 (シルバーメタリック)
用途	● 床下収納庫・点検扉
納期	● 標準在庫品
備考	● 床面に使用の際は水溜り・排水・ごみの堆積に注意して使用してください。

Specifications	● Material: Zinc alloy (ZDC) ● Finish: Baked (silver metallic)
Specific use	● Underfloor storage systems, inspection doors
Remarks	● When using in floor, check for water pooling, water draining, and dirt collecting.

価格確認



商品番号 Product No.	RoHS 10	製品質量 (g) Mass	コード Code
A-589-3	●	250	04596

●: RoHS10指令対応品 ▲: RoHS10指令に対応可能です。