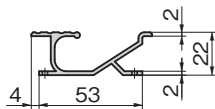
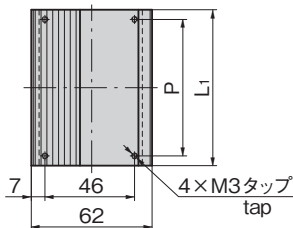
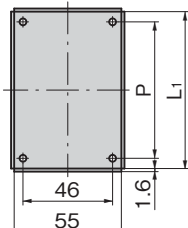
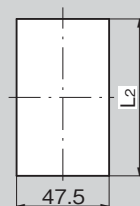


A-560

アルミニウム製

埋込み取手
EMBEDDED PULLS

A-560-2-A+B

〔取手〕
Pull〔ケース〕
Caseパネル穴明け寸法
Panel drilling dimensions

特徴 Feature

- パネル面からの突起が少なく邪魔になりません。
- Small projecting from panel surface.

仕様

- 材 質: 取手/アルミニウム合金押出材
ケース/冷間圧延鋼板 (SPCC)
- 表面仕上: 取手/アルマイト処理
ケース/亜鉛めっきクロメート
処理 (MFZn-C)

用途

- 計測機器・キャビネット

納期

- 標準在庫品

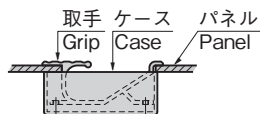
Specifi-
cations

- Material: Grip: Aluminum alloy extrusion.
Case: Cold rolled steel (SPCC)
- Finish: Grip: Alumite treatment.
Case: Zinc plating chromate treatment (MFZn-C)

Specific use

- Measuring equipment and cabinets

価格確認



商品番号 Product No.	RoHS 10	備 考 Remarks	L ₁	L ₂	P	製品質量 (g) Mass	コード Code
A-560-1-A	●	取手 Grip	80	80.5	70	180	00916
A-560-1-B	●	ケース Case	80.5				00917
A-560-2-A	●	取手 Grip	120	120.5	110	300	00918
A-560-2-B	●	ケース Case	120.5				00919

●: RoHS10指令対応品 ▲: RoHS10指令に対応可能です。