



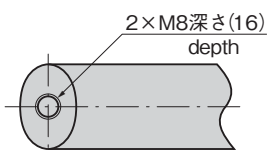
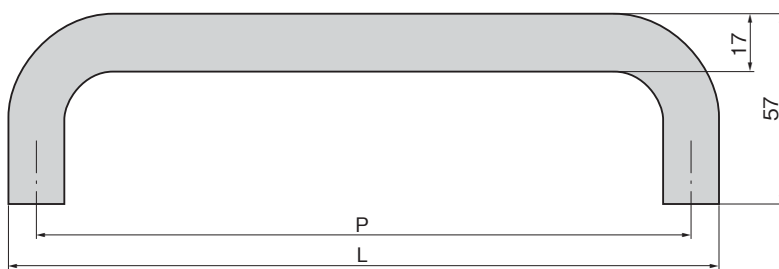
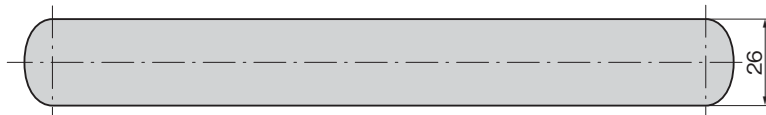
A-41-L-30



A-41-L-20



A-41-L-10



特徴 Feature

- 表面はサテンコート塗装で美しい外観を呈しています。
- 取手断面が楕円のため安定性があり握りやすく手にソフトです。
- Beautiful external appearance thanks to satin coating.
- Oval grip section assures stability and easy-to-grip and soft-touch.

仕様

- 材質: アルミニウム合金押出し材 (A6063S)
- 表面仕上: 焼付塗装
- 標準色: ブラック

用途

- 工作機械・事務機器・OA機器・オーディオ機器

納期

- 標準在庫品

Specifi-
cations

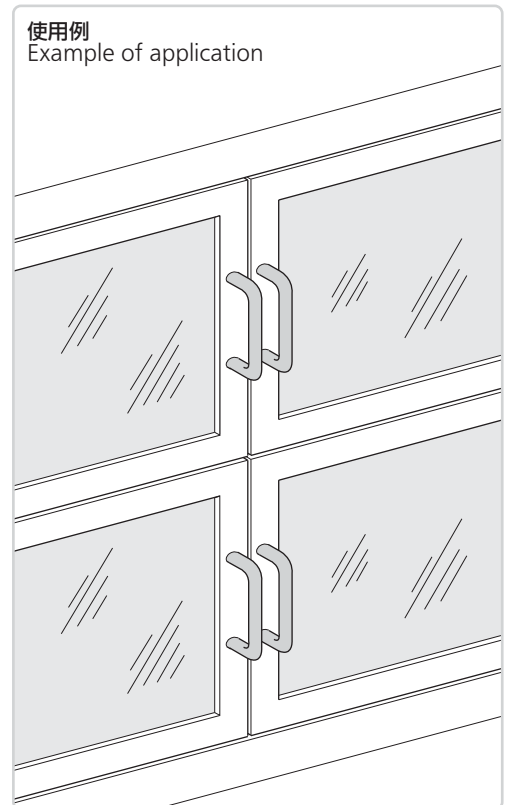
- Material: Aluminum alloy extrusion (A6063S)
- Finish: Baked
- Standard color: Black

Specific use

- Machine tools, office, OA or audio equipment

使用例

Example of application



商品番号 Product No.	RoHS 10	L	P	製品質量 (g) Mass	コード Code
A-41-L-10		117	100	160	01476
A-41-L-15		167	150	210	01477
A-41-L-20		217	200	250	01478
A-41-L-25		267	250	300	01479
A-41-L-30		317	300	350	01480

●: RoHS10指令対応品 ▲: RoHS10指令に対応可能です。

価格確認

