

特徴 Feature

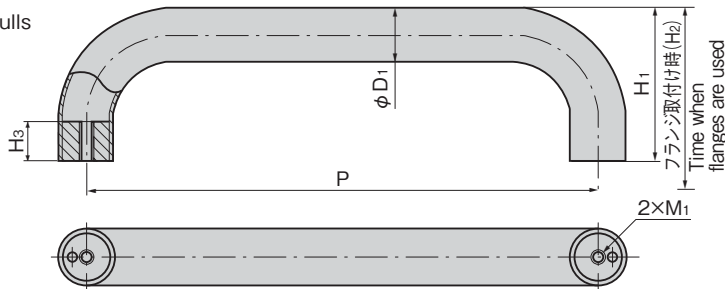
- A-1524-32-A・B、A-1524-25-A・B：SEMI S8-0218準拠(2018年度版)
- 表面取付け用フランジと裏面より取付けの化粧座金を用意しました。
- ヘアラインと鏡面仕上りが選択できます。
- ステンレス製で耐食性に優れています。

- A-1524-32-A/B、A-1524-25-A/B: Compliant with SEMI S8-0218 (2018 edition)
- The flange attaches on the surface and the ornamental washer attaches from the rear side are made available.
- The product with the surface finish with hairline and mirror buffing can be selected according to a place to be installed.
- The product is made of stainless steel provides excellent corrosion resistance.

仕様	●材 質: ステンレス鋼板(SUS304) ●表面仕上: A-1524-A/鏡面バフ研磨 A-1524-B/ヘアライン仕上
用途	●船舶・耐塩機器・食品機器
納期	●標準在庫品
備考	●他の寸法も製作します。 ●座金(ゴム)とフランジは1セット2個入りです。 ●ねじは付属していません。

Specifications	●Material: Stainless steel (SUS304) ●Finish: A-1524-A:Mirror surface buffing A-1524-B:Hairline finish
Specific use	●Ships, salt proof equipment and food processors
Remarks	●Each 1 set of washers (rubber) or flanges includes 2 pcs. each. ●The screws are not included.

[取手] Pulls

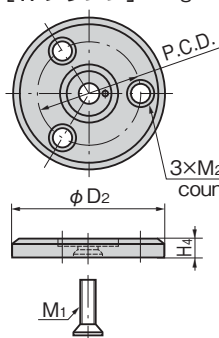


取手 Pulls

商品番号 Product No.	RoHS 10		H ₁	(H ₂)	H ₃	P	D ₁	M ₁	製品質量(g) Mass	コード Code	
	鏡面 Mirror	ヘアライン Hairline								鏡面 Mirror	ヘアライン Hairline
A-1524-32-600A	A-1524-32-600B	●	78	85	11	600	32	M8	1,000	04206	04207
A-1524-32-400A	A-1524-32-400B	●	78	85	11	400	32	M8	800	04204	04205
A-1524-25-600A	A-1524-25-600B	●	68	74	11	600	25	M6	790	01275	01282
A-1524-25-500A	A-1524-25-500B	●	68	74	11	500	25	M6	700	01276	01283
A-1524-25-400A	A-1524-25-400B	●	68	74	11	400	25	M6	590	01277	01284
A-1524-25-300A	A-1524-25-300B	●	68	74	11	300	25	M6	460	01278	01285
A-1524-16-250A	A-1524-16-250B	●	45	49	5	250	16	M5	200	01279	01286
A-1524-16-200A	A-1524-16-200B	●	45	49	5	200	16	M5	175	01280	01287
A-1524-16-150A	A-1524-16-150B	●	45	49	5	150	16	M5	140	01281	01288

●: RoHS10指令対応品 ▲: RoHS10指令に対応可能です。

[1Fフランジ] flange

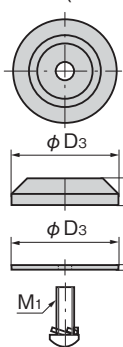


1Fフランジ(表付け用) 1F Flange(For front installation)

商品番号 Product No.		RoHS 10	H ₄	D ₂	M ₁	M ₂	P.C.D.	参考取付けねじ Screws required	適用パイプ Applicable pipe	製品質量(g) Mass	コード Code	
鏡面 Mirror	ヘアライン Hairline										鏡面 Mirror	ヘアライン Hairline
A-1524-1F-32A	A-1524-1F-32B	●	10	65	M8	M5	50	M8×20	φ32用 for φ32	281	04190	04208
A-1524-1F-25A	A-1524-1F-25B	●	8.2	54	M6	M4	40	M6×20	φ25用 for φ25	185	01306	01308
A-1524-1F-16A	A-1524-1F-16B	●	6.2	44	M5	M4	30	M5×10	φ16用 for φ16	110	01307	01309

●: RoHS10指令対応品 ▲: RoHS10指令に対応可能です。

[2F座金(ゴム)]
washer(rubber)

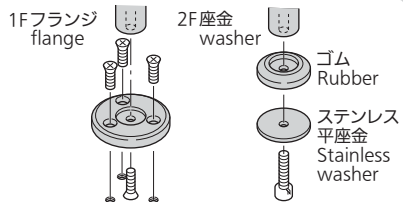


2F座金(ゴム) 2F Washer(rubber)

商品番号 Product No.	RoHS 10	H ₅	D ₃	M ₁	適用パイプ Applicable pipe	製品質量(g) Mass	コード Code
A-1524-2F-25	●	6	40	M6	φ25用 for φ25	49.8	01289
A-1524-2F-16	●	6	30	M5	φ16用 for φ16	26.6	01290

●: RoHS10指令対応品 ▲: RoHS10指令に対応可能です。

取付け方法
Installation method



商品番号 Product No.	規格番号 Standard number	引用 Quotation	操作荷重(N) O:オペレーション M:メンテナンス Operation load(N) O:Operation M:Maintenance	
			水平 Horizontal	垂直 Vertical
A-1524-32-A A-1524-32-B	S8-0218	APPENDIX3 化学薬品用 手袋着用時 When wearing chemical gloves	O:143 M:382	
A-1524-25-A A-1524-25-B	S8-0218	SESC6.7.1 クリーンルーム用 手袋着用時 When wearing clean room gloves	O:110 M:294	

※Oのオペレーションは操作作業、Mのメンテナンスは保守・サービス作業を示す。
※ O represents operation, M represents maintenance and service.