

A-1395-2・3・5

ステンレス製



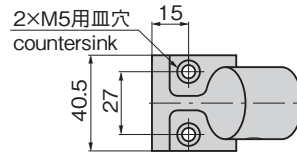
ハンドル・取手・つまみ・周辺機器

輸入市販品につき現物合せ願います

For commercially available items, check against items actually being used.



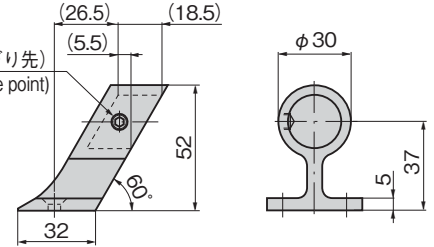
A-1395-2-L



※本図は左用です。
※The drawings show the left-hand use.

1/4×28 六角穴付止めねじ(とがり先)
hex. socket set screw (truncated cone point)

- 材 質: ステンレス鋼铸件 (SUS304)
- Material: Cast stainless steel (SUS304)
- 納 期: 標準在庫品



止めねじの締付けには「1/8インチ」の六角レンチをご使用ください。
(二面幅3mmの六角レンチでも代用できます。)
A hexagon key wrench has a nominal diameter of "1/8 inch."

商品番号 Product No.	RoHS 10	管 径(呼径) Pipe diam. (nominal diam.)	製品質量(g) Mass	コード Code
A-1395-2-L	●	22	130	02095
A-1395-2-R	●		130	02096

●: RoHS10指令対応品 ▲: RoHS10指令に対応可能です。
ご注意●輸入品のため予告なく寸法などが変更される場合があります。 Caution●Dimensions and other specifications are subject to change without notice because these are imports.

平面
スイング

平面
ハンドル

L 型
ハンドル

ロック
ハンドル

T型・丸型・
小型

ローラー
締め

フリーザー
密 閉

特装密閉
ハンドル

ラッチ式

スナッチ

リフト
アジャスト

フック式

ポップ
(自販機)

クレモン

取 手

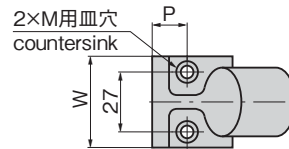
つまみ

多点締め・
止め金・ロッド

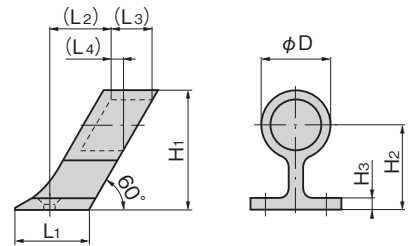
ジョイント・
リンク・ワイヤ



A-1395-3-2



- 材 質: ステンレス鋼铸件 (SUS304)
- Material: Cast stainless steel (SUS304)
- 納 期: 標準在庫品

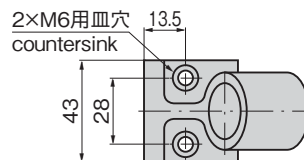


商品番号 Product No.	RoHS 10	管 径(呼径) Pipe diam. (nominal diam.)	L ₁	(L ₂)	(L ₃)	(L ₄)	W	H ₁	H ₂	H ₃	P	D	M	製品質量(g) Mass	コード Code
A-1395-3-1	●	25.4	34.5	31	20	6	44	60	43.5	5	15.5	33.5	M6	158	02097
A-1395-3-2	●	22	32	27	18.5	5.5	40.5	52	37	4.5	14.5	30	M5	130	02098

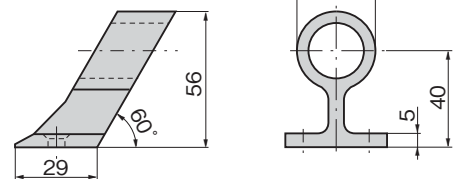
●: RoHS10指令対応品 ▲: RoHS10指令に対応可能です。
ご注意●輸入品のため予告なく寸法などが変更される場合があります。 Caution●Dimensions and other specifications are subject to change without notice because these are imports.



A-1395-5-1



- 材 質: ステンレス鋼铸件 (SUS304)
- Material: Cast stainless steel (SUS304)
- 納 期: 標準在庫品



商品番号 Product No.	RoHS 10	管径(呼径) Pipe diam. (nominal diam.)	製品質量(g) Mass	コード Code
A-1395-5-1	●	25.4	130	02101

●: RoHS10指令対応品 ▲: RoHS10指令に対応可能です。
ご注意●輸入品のため予告なく寸法などが変更される場合があります。 Caution●Dimensions and other specifications are subject to change without notice because these are imports.

価格確認



A-1395-7・11・13

ステンレス製



パイプホルダー
PIPE HOLDERS

パイプホルダー

A

ハンドル・取手・つまみ・周辺機器

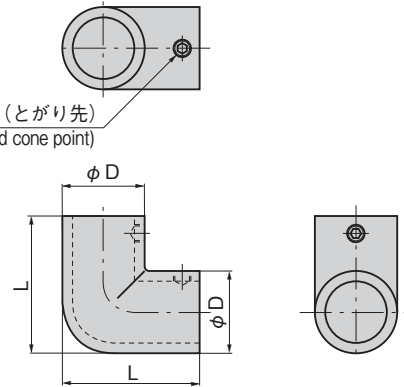
輸入市販品につき現物合せ願います

For commercially available items, check against items actually being used.



A-1395-7-2

1/4×28 六角穴付止めねじ(とがり先)
hex. socket set screw (truncated cone point)



- 材質: ステンレス鋼 casting (SUS304)
- Material: Cast stainless steel (SUS304)
- 納期: 標準在庫品

商品番号 Product No.	RoHS 10	管径(呼径) Pipe diam. (nominal diam.)	L	D	製品質量(g) Mass	コード Code
A-1395-7-1	●	25.4	55	33	195	02105
A-1395-7-2	●	22	50	30	150	02106

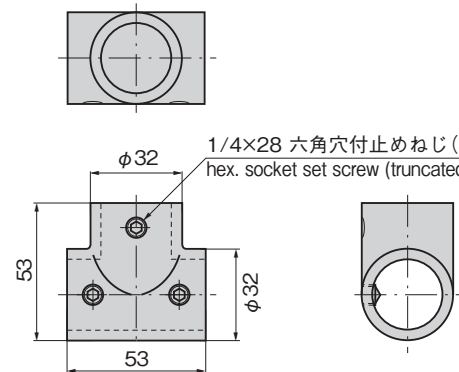
止めねじの締付けには「1/8インチ」の六角レンチをご使用ください。
(二面幅3mmの六角レンチでも代用できます。)
A hexagon key wrench has a nominal diameter of "1/8 inch."

●: RoHS10指令対応品 ▲: RoHS10指令に対応可能です。
ご注意●輸入品のため予告なく寸法などが変更される場合があります。 Caution●Dimensions and other specifications are subject to change without notice because these are imports.



A-1395-11-1

1/4×28 六角穴付止めねじ(とがり先)
hex. socket set screw (truncated cone point)



- 材質: ステンレス鋼 casting (SUS304)
- Material: Cast stainless steel (SUS304)
- 納期: 標準在庫品

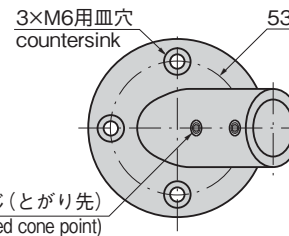
商品番号 Product No.	RoHS 10	管径(呼径) Pipe diam. (nominal diam.)	製品質量(g) Mass	コード Code
A-1395-11-1	●	25.4	170	02115

止めねじの締付けには「1/8インチ」の六角レンチをご使用ください。
(二面幅3mmの六角レンチでも代用できます。)
A hexagon key wrench has a nominal diameter of "1/8 inch."

●: RoHS10指令対応品 ▲: RoHS10指令に対応可能です。
ご注意●輸入品のため予告なく寸法などが変更される場合があります。 Caution●Dimensions and other specifications are subject to change without notice because these are imports.



A-1395-13-1



1/4×28 六角穴付止めねじ(とがり先)
hex. socket set screw (truncated cone point)

止めねじの締付けには「1/8インチ」の六角レンチをご使用ください。
A hexagon key wrench has a nominal diameter of "1/8 inch."

- 材質: ステンレス鋼 casting (SUS304)
- Material: Cast stainless steel (SUS304)
- 納期: 標準在庫品

商品番号 Product No.	RoHS 10	管径(呼径) Pipe diam. (nominal diam.)	製品質量(g) Mass	コード Code
A-1395-13-1	●	25.4	225	02119

●: RoHS10指令対応品 ▲: RoHS10指令に対応可能です。
ご注意●輸入品のため予告なく寸法などが変更される場合があります。 Caution●Dimensions and other specifications are subject to change without notice because these are imports.

平面
スイング

平面
ハンドル

L 型
ハンドル

ロック
ハンドル

T型・丸型・
小型

ローラー
締め

フリーザー
密閉

特装密閉
ハンドル

ラッチ式

スナッチ

リフト
アジャスト

フック式

ポップ
(自販機)

クレモン

PULLS 取手

つまみ

多点締め・
止め金・ロッド

ジョイント・
リンク・ワイヤ

価格確認



TAKIGEN
総合 27-2

533

¥ 価格はタキゲンHPまたはページ番号の上部にある2次元コードよりご確認ください

ハンドル・取手・つまみ・周辺機器

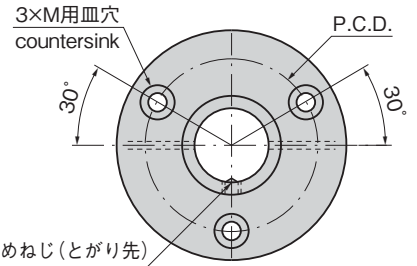
輸入市販品につき現物合せ願います

For commercially available items, check against items actually being used.



A-1395-15-2

止めねじの締付けには「1/8インチ」の六角レンチをご使用ください。
A hexagon key wrench has a nominal diameter of "1/8 inch."

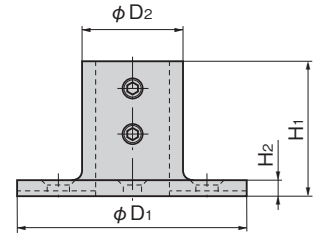


1/4×28 六角穴付止めねじ(とがり先)
hex. socket set screw (truncated cone point)

- 材質: ステンレス鋼铸件 (SUS304)
- Material: Cast stainless steel (SUS304)
- 納期: 標準在庫品

商品番号 Product No.	RoHS 10	管径(呼径) Pipe diam. (nominal diam.)	H ₁	H ₂	D ₁	D ₂	M	P.C.D.	製品質量(g) Mass	コード Code
A-1395-15-1	●	25.4	45	5	70.5	32	M6	52	270	02123
A-1395-15-2	●	22	41.5	6	63	30	M5	49.5	215	02124

●: RoHS10指令対応品 ▲: RoHS10指令に対応可能です。
ご注意●輸入品のため予告なく寸法などが変更される場合があります。 Caution●Dimensions and other specifications are subject to change without notice because these are imports.



平面
スイング

平面
ハンドル

L 型
ハンドル

ロック
ハンドル

T型・丸型・
小型

ローラー
締め

フリーザー
密閉

特装密閉
ハンドル

ラッチ式

スナッチ

リフト
アジャスト

フック式

ポップ
(自販機)

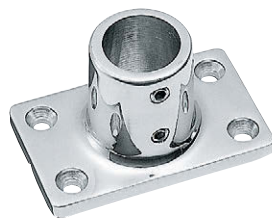
クレモン

取手

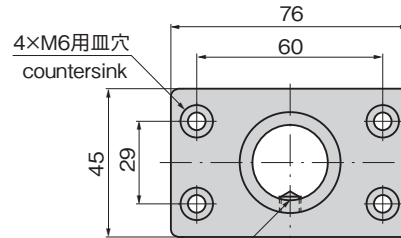
つまみ

多点締め・
止め金・ロッド

ジョイント・
リンク・ワイヤ



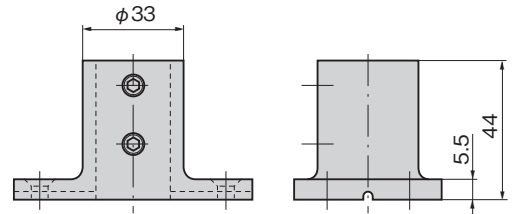
A-1395-19-1



1/4×28 六角穴付止めねじ(とがり先)
hex. socket set screw (truncated cone point)

- 材質: ステンレス鋼铸件 (SUS304)
- Material: Cast stainless steel (SUS304)
- 納期: 標準在庫品

止めねじの締付けには「1/8インチ」の六角レンチをご使用ください。
A hexagon key wrench has a nominal diameter of "1/8 inch."



商品番号 Product No.	RoHS 10	管径(呼径) Pipe diam. (nominal diam.)	製品質量(g) Mass	コード Code
A-1395-19-1	●	25.4	225	02131

●: RoHS10指令対応品 ▲: RoHS10指令に対応可能です。
ご注意●輸入品のため予告なく寸法などが変更される場合があります。 Caution●Dimensions and other specifications are subject to change without notice because these are imports.

備考 ● A-1395-4・A-1395-5-2・A-1395-6・A-1395-11-2・A-1395-13-2・A-1395-14・A-1395-17・A-1395-18・A-1395-19-2は中止品になりました。

Remarks ● A-1395-4, A-1395-5-2, A-1395-6, A-1395-11-2, A-1395-13-2, A-1395-14, A-1395-17, A-1395-18, and A-1395-19-2 are no longer manufactured.

価格確認

