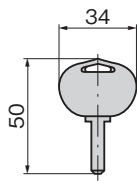
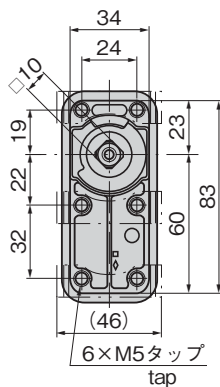
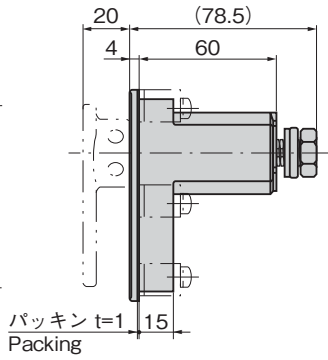
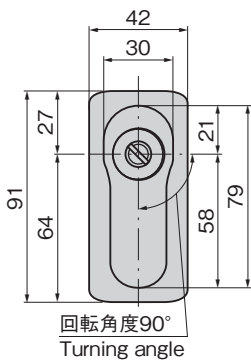




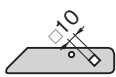
A-421



キーNo.Z00288  
Key

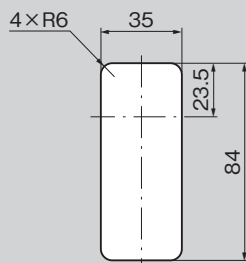


**止め金**  
Stopper plate



止め金は652~656ページの□10穴の中から  
お選びください。  
Select stopper plate from those starting  
on page 652 to 656 with □10 hole.

**パネル穴明け寸法**  
Panel drilling dimensions



特徴 Feature

- 日本自動販売システム機械工業会規格品錠前が組み込み可能
- ダブルラッチ機構により確実に施錠できます。
- ハンドルを押込むだけのワンアクション施錠
- ポップハンドルミニA-407の堅牢化タイプです。パネル穴明けの寸法は同じです。
- 標準錠前はパーソナルコインロック(C-288)を使用
- 左右兼用型(カムを裏返すと左右の入替えができます。)
- A standard lock approved by Japan Vending System Manufacturers Association can be incorporated.
- Locking is ensured due to the double-latch mechanism.
- One-action locking by pushing in the handle.
- A durable type of the pop handle mini A-407. Panel drilling dimensions are same.
- Standard lock is used the personal coin lock C-288.
- For both left-hand and right-hand use. (the left-hand or right-hand use can be changed by reversing the cam)

仕様

- 材質: 亜鉛合金(ZDC)
- 表面仕上: アクリル系樹脂焼付塗装
- 標準色: ブラック
- 鍵番号: Z00288
- 最大鍵違い数: 17万7,000通り
- 付属品: キー2本・取付け板・ビスセット

用途

- 自動販売機・制御盤・環境機器

納期

- 標準在庫品

備考

- マスターシステムの組替えが可能です。
- 同一鍵番号・鍵違い・指定番号も製作します。
- 止め金は別売です。AC-25(652~656ページ)の□10穴の中からお選びください。

Specifi-  
cations

- Material: Zinc alloy (ZDC)
- Finish: Acrylic resin baked
- Standard color: Black
- Key No.: Z00288
- No. of max. key differences: 177,000
- Accessories: Two keys, installation plate and screws

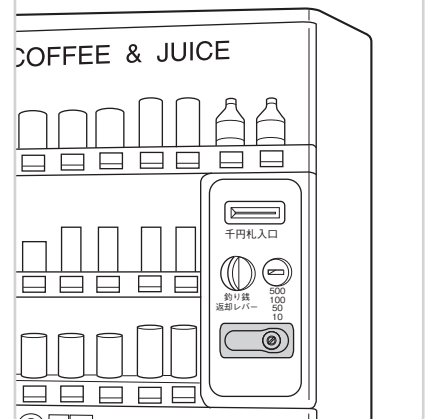
Specific-  
use

- Vending machines, control boards and environment equipment

Remarks

- Master system is rearrangeable.
- Stopper plate is optional. Select the AC-25 with □10-hole.(on page 652 to 656)

使用例  
Example of application



価格確認



- : RoHS10指令対応品
- ▲ : RoHS10指令に対応可能です。

| 商品番号<br>Product No. | RoHS<br>10 | 製品質量(g)<br>Mass | コード<br>Code |
|---------------------|------------|-----------------|-------------|
| A-421               |            | 580             | 02244       |