

密閉式カバーロック

COVER LOCK HANDLES FOR AIRTIGHTNESS

特徴 Feature

PAT.

- フック部のシールド性を高め、音の漏れを最小に防ぎます。
- 扉面からの突起が少ない平面タイプ
- 連動ユニットと組合せて三点締めができます。詳細はお問合せください。
- 防塵シャッター付錠前を標準装備
- カタログ廃止品建機用カバーロックA-858の代替品としてご使用いただけます。

- Better shielding of the hook ensures minimal noise.
- The flush-type handle eliminates projections on the door surface.
- Three-point locking is possible by combining the handle with an interlocking unit. Contact us for details.
- The handle has a lock and dustproof shutter.
- Can be used as a substitute for the A-858 cover lock for construction equipment (discontinued).

| | |
|----|--|
| 仕様 | <ul style="list-style-type: none"> 材質: 冷間圧延鋼板 (SPCC) 表面仕上: 電着塗装 標準色: ブラック 鍵番号: 0200 付属品: キー2本 |
| 用途 | <ul style="list-style-type: none"> 可搬型発電機・特装車・建機 |
| 納期 | <ul style="list-style-type: none"> 標準品・・・納期お問合せください |
| 備考 | <ul style="list-style-type: none"> 永くご使用いただくために定期的に摺動部に高性能潤滑剤C-985(1452ページ)を塗布してください。 |

| | |
|----------------|--|
| Specifications | <ul style="list-style-type: none"> Material: Cold rolled steel (SPCC) Finish: Electrodeposition Standard color: Black Key No.: 0200 Accessories: Two keys |
| Specific-use | <ul style="list-style-type: none"> Mobile generators, specially-equipped vehicles, construction equipment |
| Remarks | <ul style="list-style-type: none"> To prolong the life of the product, apply a regular coating of high-performance lubricant C-985 (P.1452) to the sliding parts. |

A-838-A-1
ボルト・鍵付き
With bolts and keys

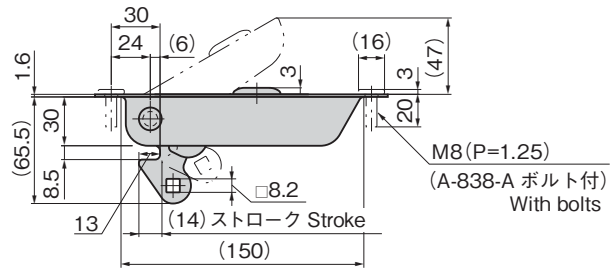
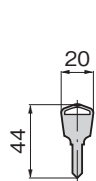
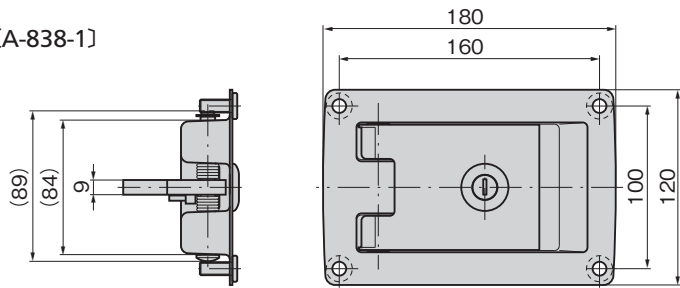


キーNo.0200
Key

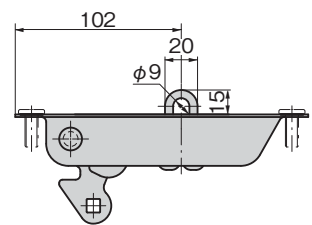
A-838-B-3
南京錠施錠タイプ



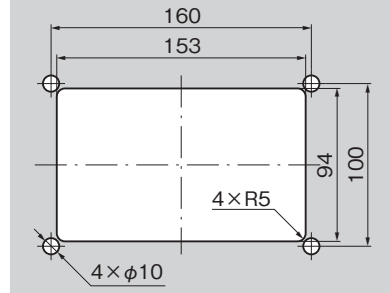
[A-838-1]



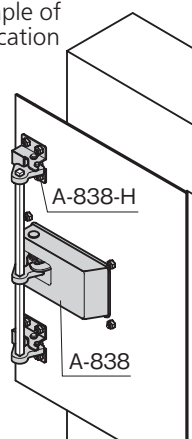
[A-838-A-3]
[A-838-B-3]



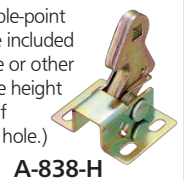
パネル穴明け寸法
Panel drilling dimensions



使用例
Example of application



ハンドルと連動し多点締め用として使用する専用連動ユニットもあります。(付属の調整板を利用するなど、ハンドルの□8.2穴の位置に高さ合わせてご使用ください。)
Also available is a special inter-locking unit that can be used with the handle to provide multiple-point locking. (Use the included adjustment plate or other tool to adjust the height to the position of the handle □8.2 hole.)



| 商品番号 Product No. | RoHS 10 | 備考 Remarks | 製品質量(g) Mass | コード Code |
|---------------------|------------|---|-----------------|-------------|
| A-838-A-1 | ● | ボルト付き・鍵付き With bolts and lock | 810 | 03499 |
| A-838-A-2 | ● | ボルト付き・鍵なし With bolts without lock | 770 | 03501 |
| A-838-A-3 | ● | ボルト付き・南京錠施錠タイプ Padlock type with bolts | 781 | 04174 |
| A-838-B-1 | ● | 鍵付き With lock | 766 | 03500 |
| A-838-B-2 | ● | 鍵なし Without lock | 723 | 03502 |
| A-838-B-3 | ● | 南京錠施錠タイプ Padlock type | 740 | 04308 |
| A-838-H | ▲ | 連動ユニット Interlocking unit | 166 | 03518 |

●: RoHS10指令対応品 ▲: RoHS10指令に対応可能です。

