

A-151-ST-1~3
亜鉛合金製

A-1151-ST・A-151-ST-4・5
ステンレス製

C-1625-ST-1・2・5・6
ステンレス製

ハンドル・取手・つまみ・周辺機器

平面
スイング

平面
ハンドル

L 型
ハンドル

ロック
ハンドル

T型・丸型・
小型

ローラー
締め

フリーザー
密閉

特装密閉
ハンドル

ラッチ式

スナッチ

リフト
アジャスト

フック式

ポップ
(自販機)

クレモン

取手

つまみ

多点締め・
止め金・ロッド

ジョイント・
リンク・ワイヤ

LATCH TYPE HANDLES



A-151-ST-1



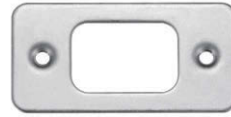
A-1151-ST-2



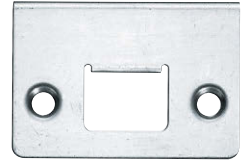
A-1151-ST-3



A-151-ST-4



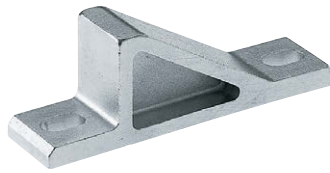
A-151-ST-5



C-1625-ST-1



C-1625-ST-2

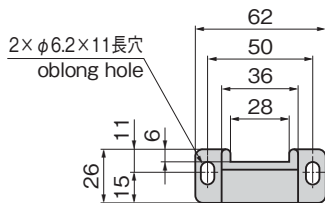


C-1625-ST-5

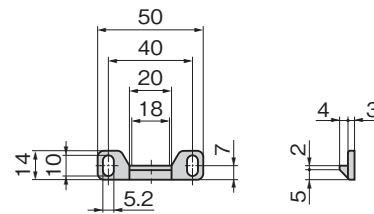


C-1625-ST-6

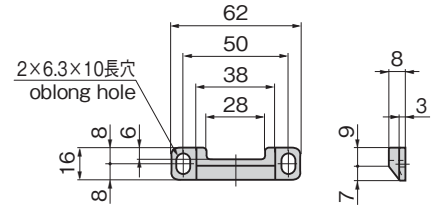
[A-151-ST-1]



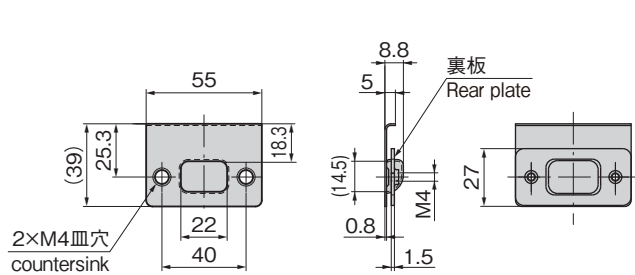
[A-1151-ST-2]
[A-151-ST-2]



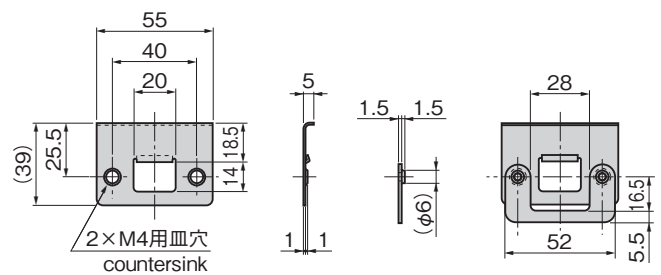
[A-1151-ST-3]
[A-151-ST-3]



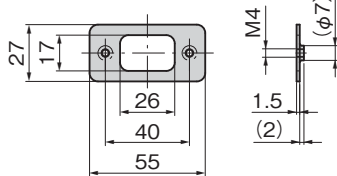
[A-151-ST-4]



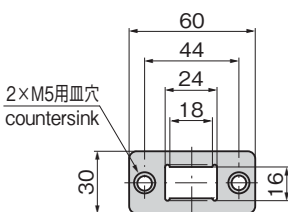
[A-151-ST-5]



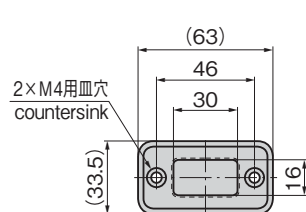
裏板
Rear plate



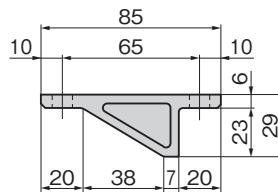
[C-1625-ST-1]



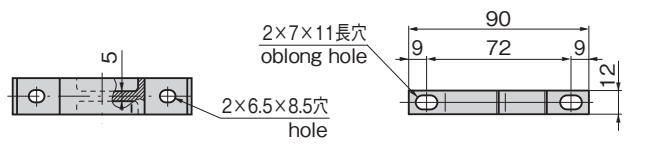
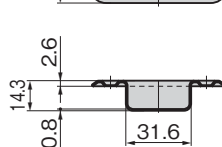
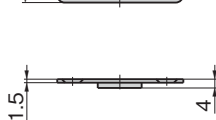
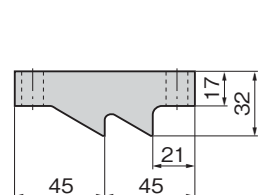
[C-1625-ST-2]

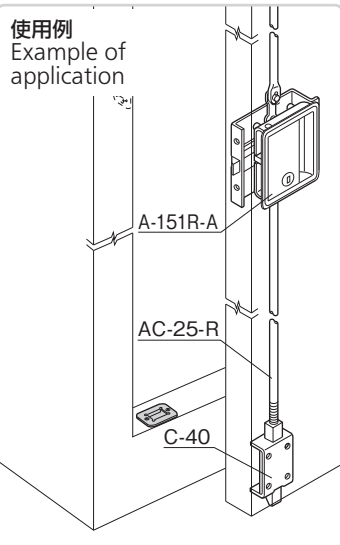


[C-1625-ST-5]



[C-1625-ST-6]





- 用途 ● ラッチ受
- 納期 ● 標準在庫品
- Specific use ● Latch strikers

商品番号 Product No.	RoHS 10	材質 Material	表面仕上 Finish	製品質量(g) Mass	コード Code
A-1151-ST-2	●	ステンレス鋼铸件 (SCS13)	電解研磨 Electrolytic polishing	11	04487
A-1151-ST-3	●	Cast stainless steel		25	04488
A-151-ST-1	●	亜鉛合金(ZDC) Zinc alloy	クロムめっき(MZCr) Chrome plating	50	01756
A-151-ST-2	●			10	01757
A-151-ST-3	●			21	01758
A-151-ST-4	●	ステンレス鋼板(SUS304) Stainless steel plate	パレル研磨 Barrel polishing	15	02087
A-151-ST-5	●			10	03151

●: RoHS10指令対応品 ▲: RoHS10指令に対応可能です。

商品番号 Product No.	RoHS 10	材質 Material	表面仕上 Finish	製品質量(g) Mass	コード Code
C-1625-ST-1	●	ステンレス鋼板(SUS304) Stainless steel plate	パレル研磨 Barrel polishing	15	22847
C-1625-ST-2	●			16	22270
C-1625-ST-5	●	ステンレス鋼铸件 (SUS304)	電解研磨 Electrolytic polishing	115	22271
C-1625-ST-6	●	Cast stainless steel	酸洗処理 Acid cleaning		

●: RoHS10指令対応品 ▲: RoHS10指令に対応可能です。

平面
スイング

平面
ハンドル

L型
ハンドル

ロック
ハンドル

T型・丸型・
小型

ローラー