

FA-815-E

プラスチック製

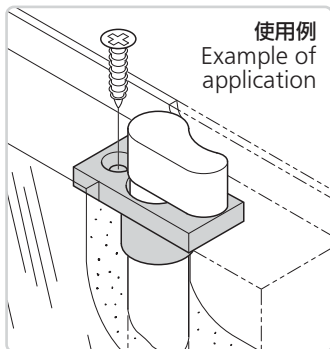
パイプ埋込ハンドル PIPE ENDS

A

ハンドル・取手・つまみ・周辺機器



FA-815-E-1



特徴 Feature

- 樹脂製のため、パイプの回転がスムーズになります。
- 厚い扉のパイプエンド用として最適です。
- Because the product is made of resin, a smooth pipe rotation movement is achieved.
- Suitable to be used as the pipe end for thick doors.

仕様

- 材質: FA-815-E-1~5/ポリエチレン(PE)
FA-815-E-6/SUS304・POM

用途

- 冷凍冷蔵庫・保冷車などの埋込みハンドル用



- ねじ締めトルク1.6N・m以上での使用はご遠慮ください。

納期

- 標準在庫品

Specifications

- Material: FA-815-E-1~5: Polyethylene (PE)
FA-815-E-6: SUS304/POM

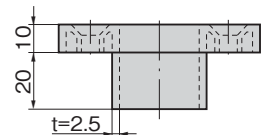
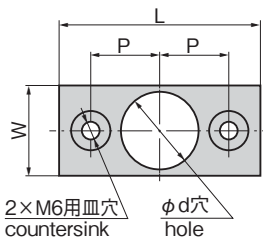
Specific-use

- Can be use as embedded handles in the doors of containers and chill and cold storage vehicles

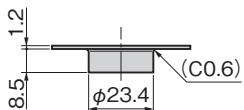
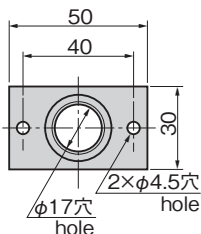


- The screw tightening torque must not exceed 1.6N・m.

〔FA-815-E-1~5〕



〔FA-815-E-6〕



商品番号 Product No.	RoHS 10	L	W	P	d	製品質量(g) Mass	コード Code
FA-815-E-1	▲	76	39.4	27	34.4	13	60312
FA-815-E-2	●	70	32.6	24	27.6	12	60313
FA-815-E-3	●	70	27.1	24	22.1	11	60314
FA-815-E-4	●	70	22.7	24	17.7	10	60315
FA-815-E-5	●	70	21.4	24	16.4	9	60316
FA-815-E-6						25	60707

●: RoHS10指令対応品 ▲: RoHS10指令に対応可能です。

平面
スイング

平面
ハンドル

L型
ハンドル

ロック
ハンドル

T型・丸型・
小型

ローラー
締め

フリーザー
密閉

HANDLES

特製密閉
ハンドル