



## FA-815-G

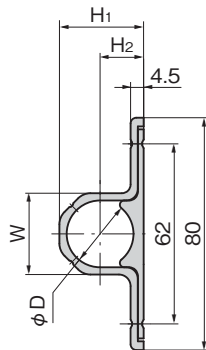
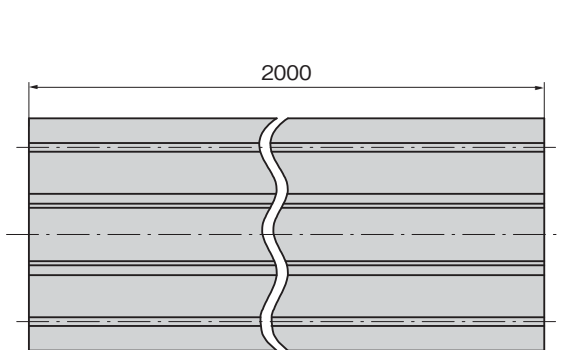
アルミニウム製

SPECIALY-EQUIPPED

- スナッチ
- リフトアジャスト
- フック式
- ポップ(自販機)
- クレモン
- 取手
- つまみ
- 多点締め・止め金・ロッド
- ジョイント・リンク・ワイヤ



FA-815-G-1 FA-815-G-2 FA-815-G-3 FA-815-G-4



### 特徴 Feature

- パイプ全体をカバーするのでボディーの外観がスッキリします。
  - 扉内側のパイプにもガイドとして最適です。
  - 任意にカットして使用できます。
  - 扉の剛性が向上します。
- Suitable to be used as a guide for the pipe inside the door.
  - Ideal as guide for pipes on inner side of doors.
  - Cut for use as desired.
  - The durability of the door is improved.

### 仕様

- 材質：アルミニウム合金押出材
- 表面仕上：アルマイト処理

### 用途

- φ27.2～φ16用パイプ及び丸棒のガイド

### 納期

- 標準品・・・納期お問合せください

### 備考

- FA-815-2、FA-815-3、FA-877-2、FA-877-3、FA-816-2、FA-1944-2、FA-1825、FA-1820、FA-1812などに取付けられます。
- 任意の長さで製作します。
- FA-815-G-0-2000は中止品になりました。
- **長尺商品のため、別途送料がかかります。詳細はお問合せください。**



### Specifications

- Material: Aluminum alloy extract
- Finish: Alumite treatment

### Specific use

- As a guide for φ27.2 - φ16 pipe or round rod.

### Remarks

- Can be installed to FA-815-2, FA-815-3, FA-877-2, FA-877-3, FA-816-2, FA-1994-2, FA-1825, FA-1820 and FA-1812.
- Products FA-815-G-0-2000 is no longer manufactured.
- **Lengthy product. Requires separate shipping fees. Contact us for details.**



商品番号 Product No.	RoHS 10	H <sub>1</sub>	H <sub>2</sub>	W	D	適用パイプ径(φ) Applicable pipe diameter	製品質量(g) Mass	コード Code
FA-815-G-1-2000	●	39	22	34	29	27.2	3,050	60327
FA-815-G-2-2000	●	36	22	28	23	21.7	2,950	60328
FA-815-G-3-2000	●	29	15	28	23	21.7	2,800	60329
FA-815-G-4-2000	●	25.5	14.5	22	17	16(丸棒)(Bar)	2,500	60330

●: RoHS10指令対応品 ▲: RoHS10指令に対応可能です。

価格確認

