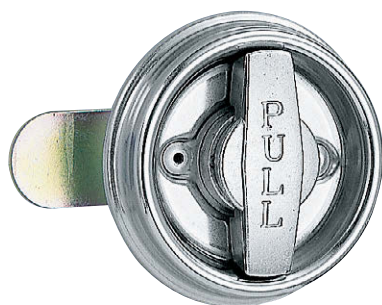


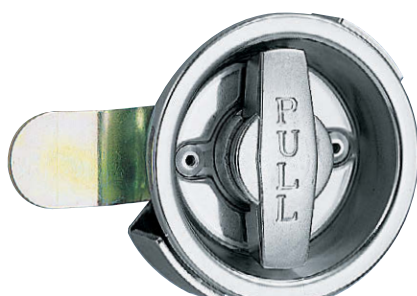
A-56

鉄製

## ロック機構＝施錠保持

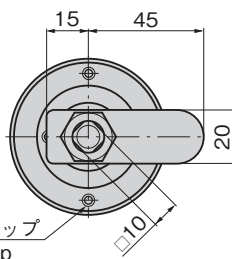
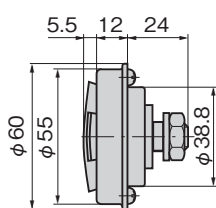
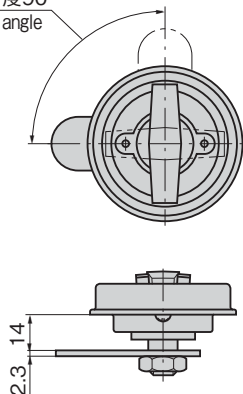
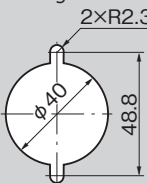


A-56-A-R

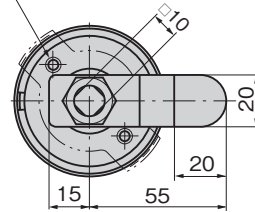
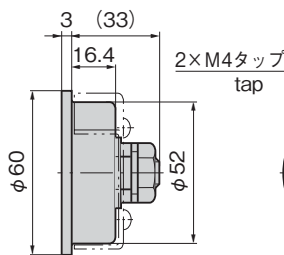
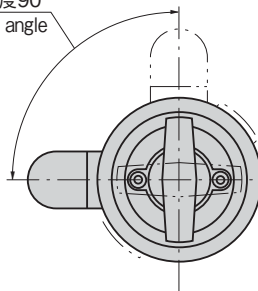
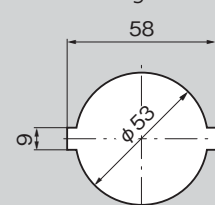
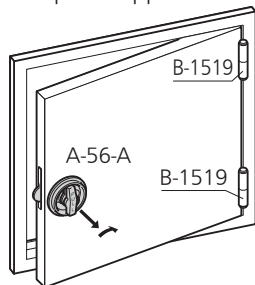


A-56-B-R

## [A-56-A]

回転角度90°  
Turning angleパネル穴明け寸法  
Panel drilling dimensions

## [A-56-B]

回転角度90°  
Turning angleパネル穴明け寸法  
Panel drilling dimensions使用例  
Example of application

## 特徴 Feature

- プルターン機構のため施錠状態が保持され振動などによる自然開扉を防止します。
- ディテント効果でカチッと施錠を確認 (A-56-A)
- 埋込みタイプで盤面はスッキリ (A-56-B)
- Pull-turn mechanism keeps locking positively from vibration or other movement to prevent natural door open.
- Detent makes the lock click. (A-56-A)
- Embedded type. Board surface is neat. (A-56-B)

## 仕様

- 材質:  
ベース/冷間圧延鋼板 (SPCC)  
ハンドル/亜鉛合金 (ZDC)  
ケース/冷間圧延ステンレス鋼板 (SUS304)
- 表面仕上:  
ベース/亜鉛めっきクロメート処理 (MFZn-C)  
ハンドル/梨地クロムめっき (MZCr)  
ケース/バレル研磨
- 付属品: 専用止め金・取付けビス

## 用途

- ガスチャンバードア

## 納期

- 標準在庫品

## 備考

- 本図は右仕様です。左仕様はお問合せください。
- 本製品の止め金取付け用ねじは、緩み防止のため「緩み防止剤」の塗布をお奨めします。

## Specifications

- Material:  
Base: Cold rolled steel (SPCC)  
Handle: Zinc alloy (ZDC)  
Case: Cold rolled stainless steel (SUS304)
- Finish:  
Base: Zinc plating chromate treatment (MFZn-C)  
Handle: Aventurine chrome plating (MZCr)  
Case: Barrel polishing
- Accessories: Special stopper plate and screws

## Specific use

- Gas chamber doors

## Remarks

- Drawings show the right-hand use. Left-hand use is available. Consult us.
- It is recommended that thread-locking fluid be used to prevent loosening of the mounting screws for the catch.

平面  
スイング平面  
ハンドルL型  
ハンドルロック  
ハンドル

T-SHAPED / ROUND-SHAPED / SMALL HANDLES

T型・丸型・  
小型ローラー  
締りフリーザー  
密閉特装密閉  
ハンドル

ラッチ式

スナッチ

リフト  
アジャスト

フック式

ポップ  
(自販機)

クレモン

取手

つまみ

多点締め・  
止め金・ロックジョイント・  
リンク・ワイヤ

価格確認



商品番号 Product No.	RoHS 10	適用板厚 Applicable panel thickness	製品質量 (g) Mass	コード Code
A-56-A-L		0~2.3	143	03444
A-56-A-R				01742
A-56-B-L		1.6~2.3	180	03445
A-56-B-R				01743

●: RoHS10指令対応品 ▲: RoHS10指令に対応可能です。

● 価格はタキゲンHPまたはページ番号の上部にある2次元コードよりご確認ください

TAKIGEN  
総合 27-2

287