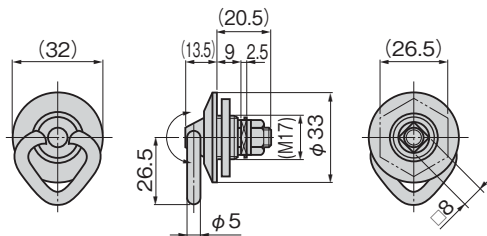




A-17



パネル穴明け寸法 Panel drilling dimensions



特徴 Feature

- 使用しないときリングは倒れ突起しません。
- Ring is put down when it's not used so projections are small.

仕様

- 材質: 黄銅铸件 (YBsC)
- 表面仕上: クロムめっき (MBCr)
- 360° 回転

用途

- 小型扉・計測機器の小扉

納期

- 標準在庫品

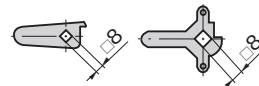
Specifications

- Material: Cast brass (YBsC)
- Finish: Chrome plating (MBCr)
- Turning angle: 360°

Specific-use

- Small-sized doors and measuring equipment doors

止め金 Stopper plate



止め金は652~656ページの□8穴の中から
お選びください。
Select stopper plate from those starting
on page 652 to 656 with □8 hole.

商品番号 Product No.	RoHS 10	最大適用板厚 Max. applicable panel thickness	製品質量 (g) Mass	コード Code
A-17	●	4.3	70	00067

● : RoHS10指令対応品

▲ : RoHS10指令に対応可能です。

¥ 価格はタキゲンHPまたはページ番号の上部にある2次元コードよりご確認ください

価格確認



TAKIGEN
総合 27-2

283