

A-15

黄銅製

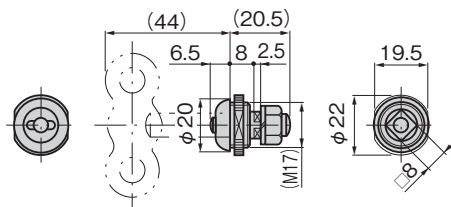


A-15

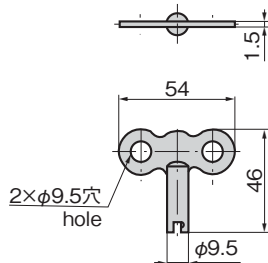
[A-15]



A-167-H



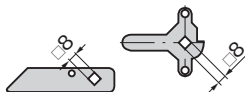
[A-167-H ハンドル]
Handle



パネル穴明け寸法 Panel drilling dimensions



止め金 Stopper plate



止め金は652~656ページの
□8穴の中からお選びください。
Select the stopper plate with
□8-hole on page 652 to 656.

ロックハンドル

時計型ロックハンドル

LOCK HANDLES

特徴 Feature

- ハンドルの小型化で携帯に便利です。
- Handle is small-sized so it's easy to carry.

仕様

- 材質: 本体/快削黄銅棒(C3602BD)
ハンドル/黄銅板(C2801P)
- 表面仕上: クロムめっき(MBCr)

用途

- 小型配分電盤・制御盤

納期

- 標準在庫品

備考

- 最大適用板厚: 4mm
- 本製品の止め金取付け用ねじは、緩み防止のため「緩み防止剤」の塗布をお奨めします。

Specifi- cations

- Material: Main body: Free cutting brass bar(C3602BD)
Handle: Brass plate(C2801P)

Specific- use

- Finish: Chrome plating(MBCr)
- Small-sized power/distribution and control boards

Remarks

- Max. applicable panel thickness: 4mm
- It is recommended that thread-locking fluid be used to prevent loosening of the mounting screws for the catch.

商品番号 Product No.	RoHS 10	製品質量(g) Mass	コード Code
A-15		35	00063
A-167-H	●	25	00064

●: RoHS10指令対応品

▲: RoHS10指令に対応可能です。

A

ハンドル・取手・つまみ・周辺機器

平面
スイング

平面
ハンドル

L型
ハンドル

LOCK HANDLES
ロック
ハンドル

T型・丸型・
小型

ローラー
締り

フリーザー
密閉

特装密閉
ハンドル

ラッチ式

フック式