



A-169-1



A-169-H



A-169-2



特徴 Feature

- ハンドルを挿入して、時計方向に回すと、扉を締付けます。
- 左右兼用型
- Insert handle and turn it clockwise to secure the door.
- For both left-hand and right-hand use.

仕様

- 材質：本体／機械構造用炭素鋼鋼材 (S20C) ハンドル／亜鉛合金 (ZDC)
- 表面仕上：本体／亜鉛めっきクロメート処理 (MFZn-C) ハンドル／クロメート処理
- 付属品：専用止め金

用途

- 振動機器

納期

- 標準在庫品

備考

- ハンドルはA-169-1・2共通です。
- 本製品の止め金取付け用ねじは、緩み防止のため「緩み防止剤」の塗布をお奨めします。

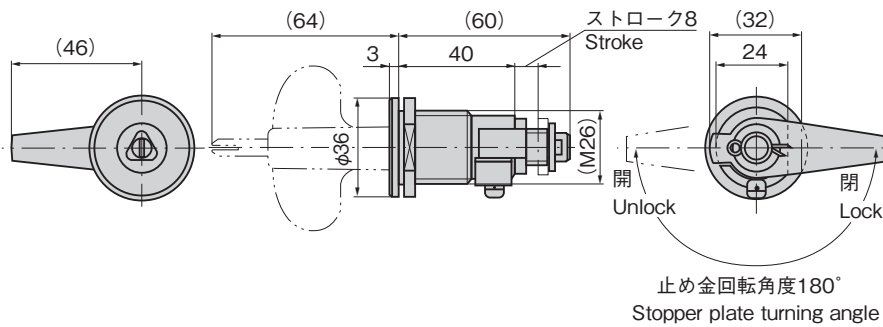
Specifications

- Material: Main body: Carbon steel for machine structural use (S20C). Handle: Zinc alloy (ZDC)
- Finish: Main body: Zinc plating chromate treatment (MFZn-C). Handle: Chromate treatment
- Accessories: Special stopper plate

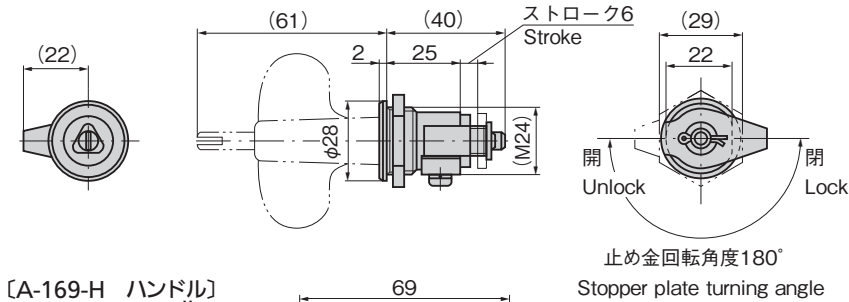
Specific use Remarks

- Vibration equipment
- Handle is used for A-169-1/2.
- It is recommended that thread-locking fluid be used to prevent loosening of the mounting screws for the catch.

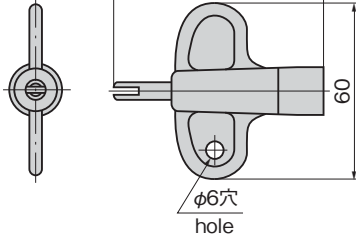
[A-169-1 本体] Main body



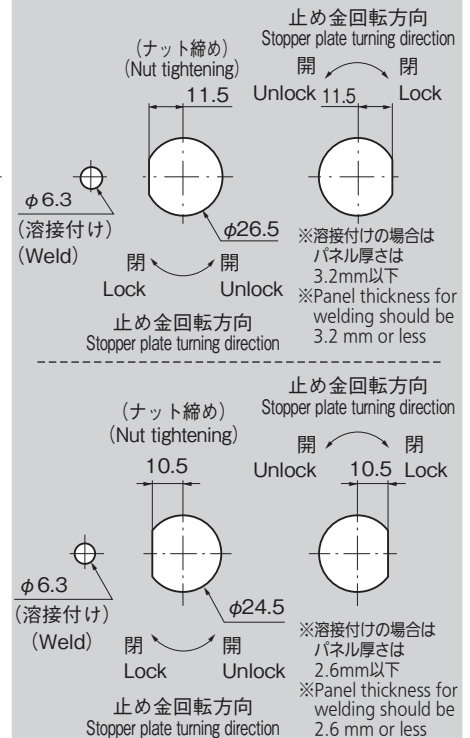
[A-169-2 本体] Main body



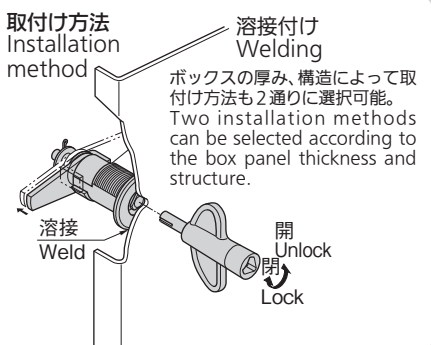
[A-169-H ハンドル] Handle



パネル穴明け寸法 Panel drilling dimensions



取付け方法 Installation method



商品番号 Product No.	RoHS 10	最大適用板厚 Max. applicable panel thickness		製品質量(g) Mass	コード Code
		ナット締め Tightening the nut	溶接付け Welding		
A-169-1	●	19	3.2	210	00369
A-169-2	●	5.8	2.6	90	00370
A-169-Hハンドル handle	●			70	00371

●: RoHS10指令対応品 ▲: RoHS10指令に対応可能です。

Ⓜ 価格はタキゲンHPまたはページ番号の上部にある2次元コードよりご確認ください

価格確認

