

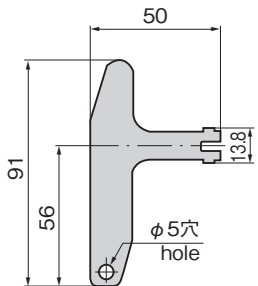
(一社)日本配電制御システム工業会  
非常用配電盤等機器認定委員会登録品  
耐火形扉用把手



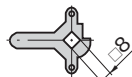
A-1146-1



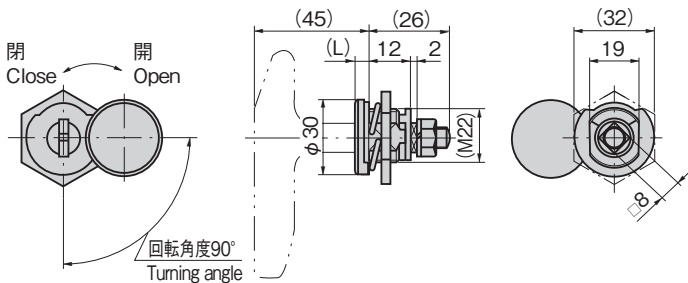
A-121-H



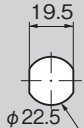
止め金  
Stopper plate



止め金は652~656  
のφ8穴の中から  
お選びください。  
Select the stopper  
plate with φ8-hole  
on page 652 to 656.



パネル穴明け寸法  
Panel drilling  
dimensions



価格確認



商品番号 Product No.	RoHS 10	(L)	材質 Material	最大適用板厚 Max. applicable panel thickness	製品質量(g) Mass	コード Code
A-1146-1	●	6.5	SUS	3.6	80	00740
A-146-1	●	6	ZDC	1	65	00328
A-121-H	●		SUS		40	00269

●: RoHS10指令対応品  
▲: RoHS10指令に対応可能です。

特徴 Feature

- 耐火・耐熱・耐塩・耐酸(A-1146-1)
- 左右兼用型
- Fire, heat, saltwater acid-resistant. (A-1146-1)
- For both left-hand and right-hand use.

仕様

- |            |  |
|------------|--|
| [A-1146-1] | ● 材 質: 本体/ステンレス鋼铸件(SUS304)<br>ハンドル/冷間圧延ステンレス鋼板(SUS304) |
| [A-146]    | ● 材 質: 本体/亜鉛合金(ZDC)<br>ハンドル/冷間圧延ステンレス鋼板(SUS304)        |
|            | ● 表面仕上: 本体/切削加工<br>ハンドル/バレル研磨                          |
|            | ● 表面仕上: 本体/クロムめっき(MZCr)<br>ハンドル/バレル研磨                  |

用途

- 屋外配分電盤・制御盤

納期

- 標準在庫品

備考

- SUS316も製作します。製作ロットはご相談ください。
- A-121-Hハンドルは別売です。
- 本製品の止め金取付け用ねじは、緩み防止のため「緩み防止剤」の塗布をお奨めします。

Specifications

- |            |  |
|------------|--|
| [A-1146-1] | ● Material: Main body: Cast stainless steel (SUS304)<br>Handle: Cold rolled stainless steel plate (SUS304) |
|            | ● Finish: Main body: Cutting.<br>Handle: Barrel polishing  |
| [A-146]    | ● Material: Main body: Zinc alloy (ZDC)<br>Handle: Cold rolled stainless steel plate (SUS304)              |
|            | ● Finish: Main body: Chrome plating (MZCr)<br>Handle: Barrel polishing                                     |

Specific use

- Outdoor power/distribution and control boards

Remarks

- A-121-H handle sold separately.
- It is recommended that thread-locking fluid be used to prevent loosening of the mounting screws for the catch.