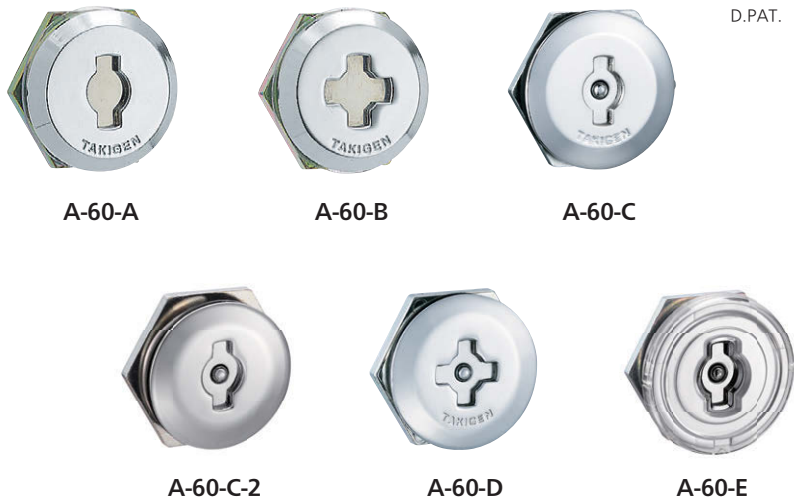


クラッチ機構で止め金をロック



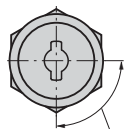
D.PAT.



No.0062-H

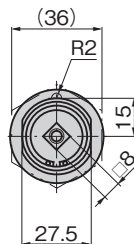
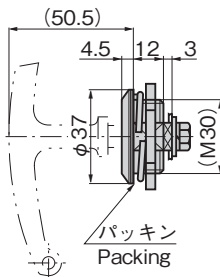
No.0061-H

[A-60-A]

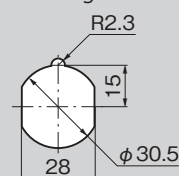


回転角度90°
Turning angle

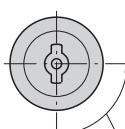
[A-60-B]



パネル穴明け寸法 Panel drilling dimensions

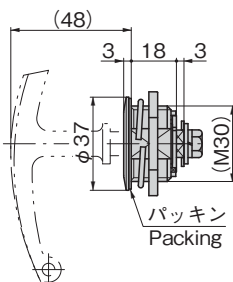
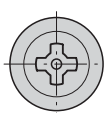


[A-60-C]

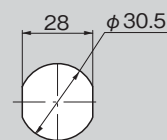


回転角度90°
Turning angle

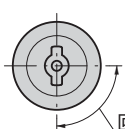
[A-60-D]



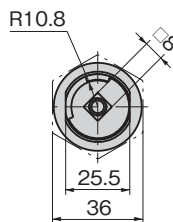
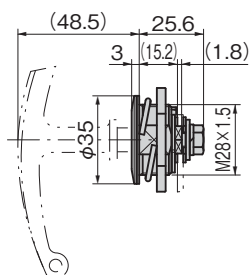
パネル穴明け寸法 Panel drilling dimensions



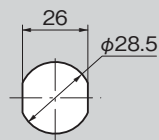
[A-60-C-2]



回転角度90°
Turning angle



パネル穴明け寸法 Panel drilling dimensions



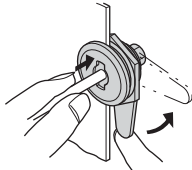
価格確認





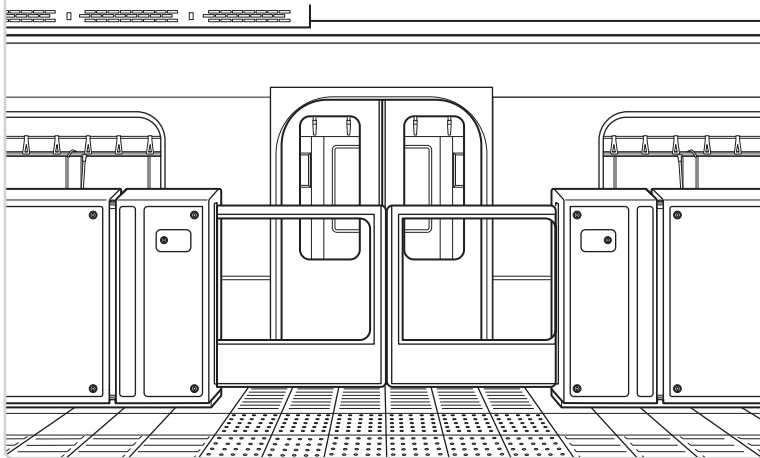
A-60-A・B 左右組替え方法

右開き用を左開き用に変えるには、止め金を下向きにセットし正面から適当な棒を押し込みながら、止め金を矢印の方向に指で回転力を与え、止め金を回してください。



To change the right-hand use to the left-hand use, set the stopper plate facing down and insert a rod from the front to disengage the clutch and at the same time, turn the stopper plate by finger, following the direction arrow, until it clicks.

使用例 Example of application



特徴 Feature

- 施錠時のみ抜差しが可能です。(A-60-A・C・C-2・E)
- 施錠時・解錠時共に抜差しが可能です。(A-60-B・D)
- 施錠時は内蔵されたクラッチ機構により止め金が固定
- 防水規格IPX5相当(A-60-C・C-2・D・E)
- 左右兼用型
- Can be removed or inserted only when locking. (A-60-A・C・C-2・E)
- Can be removed or inserted both when locking and unlocking. (A-60-B・D)
- Built-in clutch mechanism makes the stopper plate fastened when locking.
- This product is equivalent for waterproof standard IPX5. (A-60-C・C-2・D・E)
- For both left-hand and right-hand use.

仕様

- 材質: 本体/亜鉛合金(ZDC) キャップ/ポリカーボネート(PC)
- 表面仕上: 本体/クロムめっき(MZCr)
- 付属品: 大ナット・ビスセット

用途

- 振動機器の扉・小型制御盤

納期

- 標準在庫品

備考

- No.0061-H・No.0062-Hは別売です。
- 本製品の止め金取付け用ねじは、緩み防止のため「緩み防止剤」の塗布をお奨めします。

Specifications

- Material: Main body: Zinc alloy (ZDC) Cap: Polycarbonate (PC)
- Finish: Main body: Chrome plating (MZCr)
- Accessories: Large nut and screws

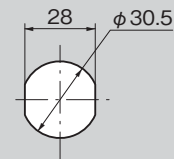
Specific-use

- Vibration equipment doors and small control boards

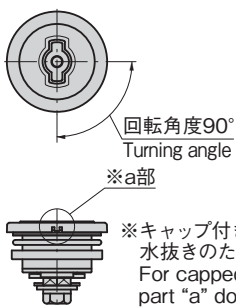
Remarks

- No.0061-H/No.0062-H is optional.
- It is recommended that thread-locking fluid be used to prevent loosening of the mounting screws for the catch.

パネル穴明け寸法 Panel drilling dimensions



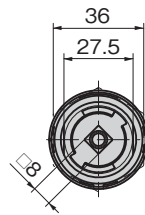
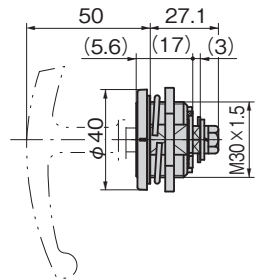
[A-60-E]



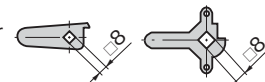
回転角度90°
Turning angle

※a部

※キャップ付きタイプA-60-Eは水抜きのためa部を下に取付けてください。
For capped type A-60-E, install with part "a" down to allow water drainage.



止め金 Stopper plate



止め金は652～656ページの□8穴の中からお選びください。
Select stopper plate from those starting on page 652 to 656 with □8 hole.

商品番号 Product No.	RoHS 10	備考 Remarks	保護等級 Protection class	最大適用板厚 Max. applicable panel thickness	製品質量(g) Mass	コード Code
A-60-A		片抜け One-side removed		4	72	01951
A-60-B		両抜け Both-side removed		4	72	01952
A-60-C	●	片抜け One-side removed	IPX5	8	90	04355
A-60-C-2	●	片抜け One-side removed	IPX5	4	73	04563
A-60-D		両抜け Both-side removed	IPX5	8	90	04370
A-60-E	●	片抜け キャップ付 One-side removed, with cap	IPX5	7	93	04576
No.0061-H	●	キーハンドル Key handle			70	00182
No.0062-H	●	キーハンドル Key handle			30	70142

●: RoHS10指令対応品 ▲: RoHS10指令に対応可能です。

● 価格はタキゲンHPまたはページ番号の上部にある2次元コードよりご確認ください

価格確認

