

**クラッチ機構採用=確実操作** (一社)日本配電制御システム工業会 非常用配電盤等機器認定委員会登録品 耐火形扉用把手



A-1326-3

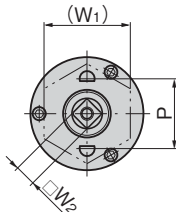
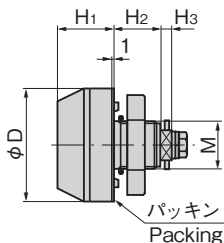
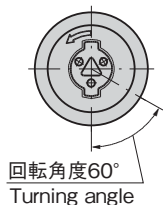


A-326-2・3-H

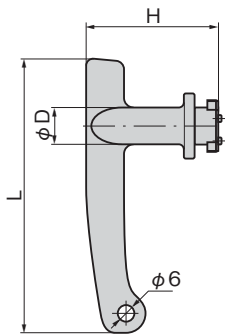
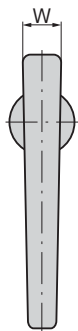


A-326-4-H

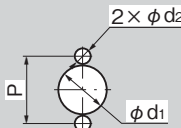
【本体】  
Main body



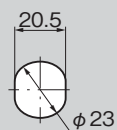
【ハンドル】  
Handle



パネル穴明け寸法  
Panel drilling dimensions  
【A-1326-3】



パネル穴明け寸法  
Panel drilling dimensions  
【A-1326-4】



特徴 Feature

- 防水タイプ(パッキン・Oリング使用)
- 頑強な作りのロックハンドル
- クラッチ板の位置により、半ロック状態の確認ができます。
- 耐熱・耐塩・耐酸
- 左右兼用型

【A-1326】

仕様	● 材質：ステンレス鋼铸件(SUS304) ● 表面仕上：切削加工 ● 最大適用板厚：10mm ● 付属品：大ナット・ビスセット
用途	● 大型屋外キュービクル・屋外配電盤
納期	● 標準品・・・納期お問合せください
備考	● 本製品の止め金取付け用ねじは、緩み防止のため「緩み防止剤」の塗布をお奨めします。 ● A-1326-2は中止品になりました。

【A-326-H】

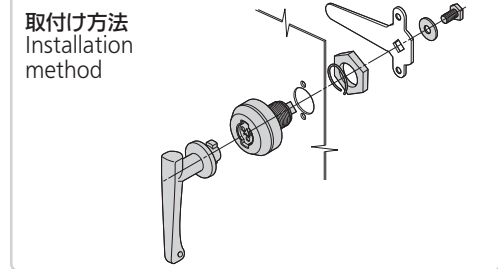
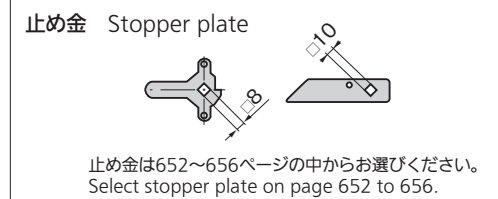
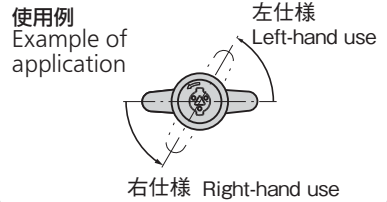
仕様	● 材質：亜鉛合金(ZDC) ● 表面仕上：サチライトクロムめっき(MZCr)
----	--

【A-1326】

Specifications	● Material: Main body: Cast stainless steel (SUS304) ● Finish: Main body: Cutting ● Max. applicable panel thickness: 10mm ● Accessories: Large nut and screws
Specific use Remarks	● Large outdoor cubicles and power boards ● It is recommended that thread-locking fluid be used to prevent loosening of the mounting screws for the catch. ● Products A-1326-2 is no longer manufactured.

【A-326-H】

Specifications	● Material: Zinc alloy (ZDC) ● Finish: Satellite chrome plating (MZCr)
----------------	---



【ハンドル】 Handle

商品番号 Product No.	RoHS 10	備考 Remarks	L	W	H	D	製品質量(g) Mass	コード Code
A-326-2・3-H	●	A-1326-3用	125	18	60	18	271	02813
A-326-4-H	●	A-1326-4用	100	14	48.5	14	136	02211

※耐火形扉用把手はステンレス製A-1326-3・4が対応しています。  
※Stainless A-1326-3 and 4 are compatible with handles for fire-resistant doors.

【本体】 Main body

商品番号 Product No.	RoHS 10	材質 Material	(W1)	W2	H1	H2	H3	D	d1	d2	P	M	製品質量(g) Mass	コード Code
A-1326-3	▲	SUS	40	10	26	21.5	5	52	23	7.5	32	22	373	02814
A-1326-4	●	SUS	32	8	22	13.5	5	38	/	/	/	/	174	02802

●: RoHS10指令対応品 ▲: RoHS10指令に対応可能です。

平面  
スイング

平面  
ハンドル

L型  
ハンドル

ロック  
ハンドル

T型・丸型・  
小型

ローラー  
締り

フリーザー  
密閉

特装密閉  
ハンドル

ラッチ式

スナッチ

リフト  
アジャスト

フック式

ポップ  
(自販機)

クレモン

取手

つまみ

多点締め・  
止め金・ロッグ

ジョイント・  
リンク・ワイヤ

価格確認

