

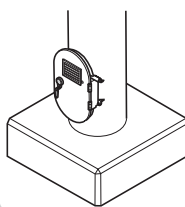
A-310-1

A-310-1H・2H

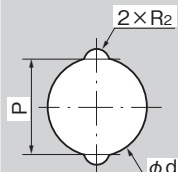
A-310-3

A-310-3H

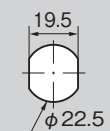
使用例
Example of
application



パネル穴明け寸法
Panel drilling
dimensions



A-310-1~3



A-310-4

防水カラーロックハンドル WATERPROOF COLOR LOCK HANDLES



特徴 Feature

- ピンを内蔵したピンタンブラー方式で専用ハンドル以外での解錠は困難です。
- 防水タイプ(Oリング・パッキン使用)
- 左右兼用型
- Unlocking with the handle other than the special handle is difficult because of the pin built-in tumbler system.
- Waterproof (using O-ring and packing)
- For both left-hand and right-hand use.

仕様

- 材質: 本体/亜鉛合金 (ZDC)
- 表面仕上: 本体/アクリル系樹脂焼付塗装
- 付属品: 大ナット・ビスセット

用途

- 屋外キュービクル・配分電盤

納期

- 標準在庫品

備考

- 解錠時ハンドルは抜けません。錠前に無理な力が掛かると破損の原因となります。
- 本製品の止め金取付け用ねじは、緩み防止のため「緩み防止剤」の塗布をお奨めします。

Specifi- cations

- Material: Main body: Zinc alloy (ZDC)
- Finish: Main body: Acrylic resin baked.
- Accessories: Large nut and screws

Specific- use

- Outdoor cubicles and power/distribution boards

Remarks

- The handle cannot be removed when the lock is disengaged. Applying inordinate stress to lock causes damage.
- It is recommended that thread-locking fluid be used to prevent loosening of the mounting screws for the catch.

商品番号 Product No.	RoHS 10	(W ₁)	W ₂	(H ₁)	H ₂	H ₃	H ₄	P	D	d	R ₁	R ₂	(M)	最大適用板厚 Max. applicable panel thickness	製品質量 (g) Mass	コード Code
A-310-1	●	42	10	48.5	18.5	26.5	4	38.5	62	40.5	4	4.5	M36	7	420	00588
A-310-2	●	32.5	8	49	19.5	27	4	30	50	32.5	4	4.5	M30	7	300	00590
A-310-3	●	30	8	38.5	14.5	14.5	4	24	34	24.5	2	2.5	M24	2	120	00591
A-310-4	●	32	8	34	13	13	2	30	30	30	2	2.5	M22	3	80	00593

●: RoHS10指令対応品 ▲: RoHS10指令に対応可能です。