

人が持つ静電気をハンドルで除去 Allow door handles to remove static electricity from personnel

PAT.

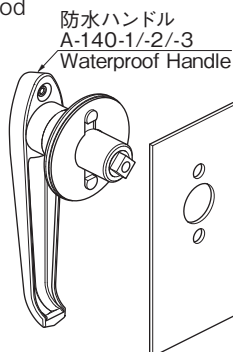


A-140-ER-1



A-140-ER-2

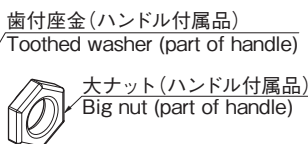
取付け方法 Installation method



防水ハンドル
A-140-1/-2/-3
Waterproof Handle

金具の曲げ部を上下にし
パネルカットに差込むように取付ける。
With bent portions of fitting at top and
bottom, fit into holes in panel.

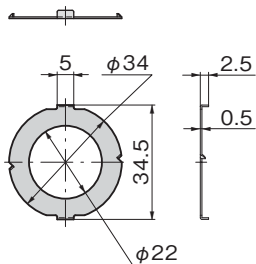
帯電防止金具 (A-140-ER-1 は A-140-1 用、
A-140-ER-2 は A-140-2/-3 用です)
Antistatic Fitting (A-140-ER-1 is for
A-140-1, and A-140-ER-2 is for A-140-2/-3)



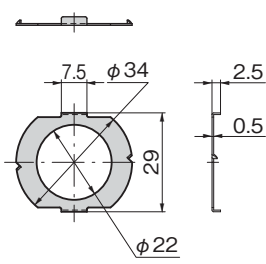
歯付座金 (ハンドル付属品)
Toothed washer (part of handle)

大ナット (ハンドル付属品)
Big nut (part of handle)

[A-140-ER-1]



[A-140-ER-2]



特徴 Feature

- A-1140、めっきタイプのA-140シリーズに使用できます。
- 人に帯電している静電気を、ハンドル経由で除去することで、内部の機器に与えるリスクを低減させます。
- ハンドルと共付けするだけで、塗装されたパネルに導通します。
- Can be used with A-1140, plated type A-140 series.
- Carried static electricity is removed at the door handle, lowering risk to room equipment.
- Simply install together with a handle to form electrical connection to coated panel.

仕様

● 材質: ばね用ステンレス鋼帯 (SUS304-CSP)

● 表面仕上: 生地

用途

● 配分電盤・制御盤・サーバーラック

納期

● 標準在庫品

備考

- 塗装ハンドルには適用できません。
- 導通の効果はパネルの塗装の硬度、膜厚などにより変化します。
- お客様にて取付け後の導通確認をお願いします。
- 扉には必ずアースを確保してください。
- 製品の機能上、一部鋭利な部分があります。取付け時にケガのないようご注意ください。

Specifications

● Material: Stainless steel band for springs (SUS304-CSP)

● Finish: Plain

Specific use

● Distribution panels, control panels, server racks

Remarks

- Not effective with coated handles.
- Electrical conduction depends on panel coating hardness, thickness, etc.
- Customer should check conduction after installation.
- Be sure to establish ground to door.
- Product use requires some sharp edges in its design. Avoid injury during installation.

帯電防止金具の歯がパネルの塗膜に食い込むことで、ハンドルとパネルを導通させます。
Teeth on antistatic fittings bite into panel coating, to create electrical connection between handle and panel.



A-140-ER-1

A-140-ER-2

適用ハンドル Applicable handle	A-140-ER-1	A-140-ER-2
A-140-1	○	/
A-140-2	/	○
A-140-3	/	○
A-140-SF-1	○	/
A-140-SF-2	/	○
A-140-SF-3	/	○
A-140-H-1	○	/
A-140-H-2	/	○
A-140-S-1	×	/
A-140-S-2	/	○
A-140-S-3	/	○
A-140-W-1	○	/
A-140-W-2	○	/
A-140-W-3	○	/
A-143-1	○	/

適用ハンドル Applicable handle	A-140-ER-1	A-140-ER-2
A-1140-1	△	/
A-1140-2	/	○
A-1140-3	/	○
A-1140-SF-1	○	/
A-1140-SF-2	/	○
A-1140-SF-3	/	○
A-1140-H-1	△	/
A-1140-H-2	/	○
A-1140-S-1	×	/
A-1140-W-1	○	/
A-1140-W-2	○	/
A-1140-W-3	○	/
A-1143-1-1	×	/

※(×)はA-140-ERが装着できません。

※(△)はA-140-ERの耳を折り取れば装着可能です。

※塗装やコーティングされたハンドル(A-140-SLVなど)は導通しないので適しません。

商品番号 Product No.	RoHS 10	適用ハンドル Applicable handles	製品質量(g) Mass	コード Code
A-140-ER-1	●	A-140-1用	2.1	04645
A-140-ER-2	●	A-140-2/-3用	1.8	04646

●: RoHS10指令対応品 ▲: RoHS10指令に対応可能です。



参考動画



価格確認

