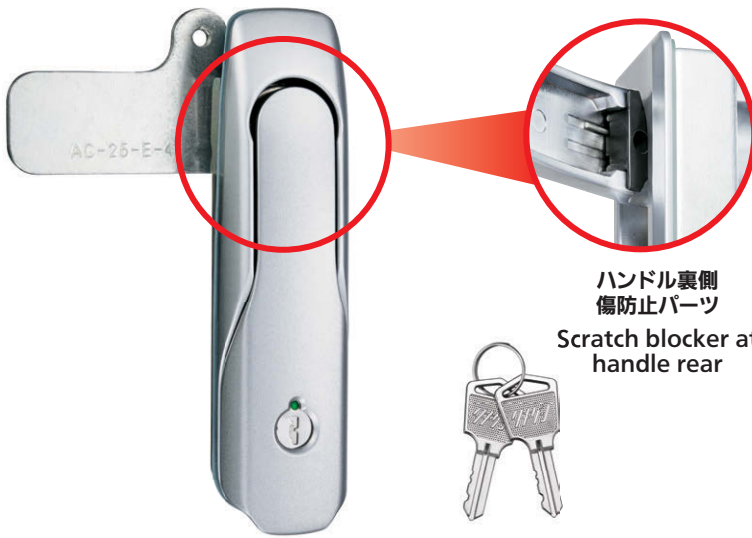


A-449
亜鉛合金製



簡易取付け機能付平面ハンドル
SIMPLE INSTALLATION FLUSH HANDLES

新デザインでローコスト

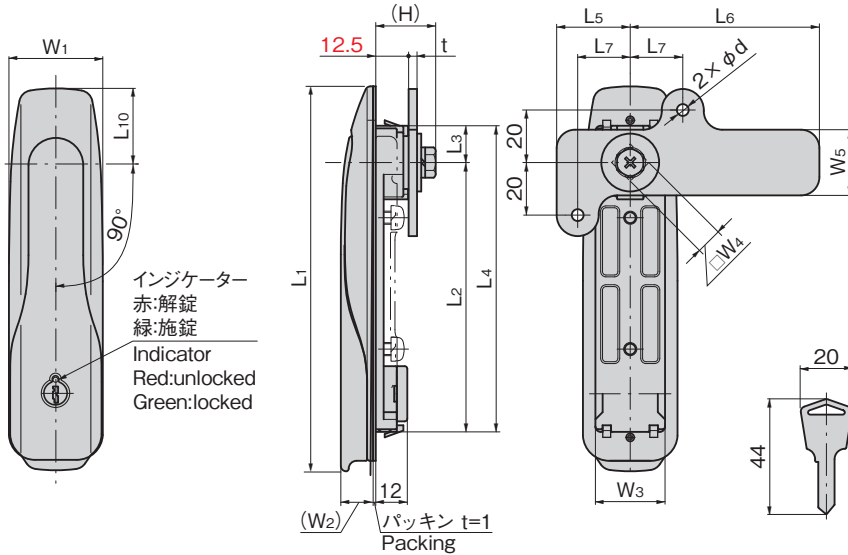


ハンドル裏側
傷防止パーツ
Scratch blocker at
handle rear

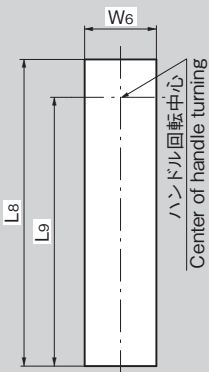


A-449-2-1

キーNo.0200
Key



パネル穴明け寸法
Panel drilling dimensions



特徴 Feature

- 傷防止パーツ付のため、ハンドルケースや筐体に傷を付けない構造です。
- 仮止め用パーツにより、取付け作業がスムーズです。
- 取付け面から止め金までの奥行き12.5mmの薄型。
- 防水タイプ(Oリング・シートパッキン使用)
- 防水規格IPX5相当(A-449-2)
- 左右兼用型
- Comes with a scratch blocker providing a design that is non-damaging to handle case and casing.
- Temporary latching parts enable smooth installation.
- Slim construction; 12.5mm thick from attachment face to stopper plate.
- Waterproof (Using O-ring and sheet packing)
- This product is equivalent for waterproof standard IPX5. (A-449-2)
- For both left-hand and right-hand use.

仕様	● 材 質 : 亜鉛合金(ZDC)
	● 表面仕上 : シルバー塗装
用途	● 最大適用板厚 : 2.5mm
	● 付 属 品 : 止め金・取付け板・ビスセット・キー2本(鍵付きのみ)
納期	● キュービクル・配電盤・制御盤
Specifications	● 標準品・・・納期お問合せください
	● Material: Zinc alloy (ZDC)
Specific use	● Finish: Silver coating
	● Max. applicable panel thickness: 2.5mm
	● Accessories: Stopper plate, installation plate, screws, two keys (With lock only)
	● Cubicles, power, distribution and control boards.

商品番号 Product No.	L1	L2	L3	L4	L5	L6	L7	L8	L9	L10	W1	(W2)	W3	W4	W5	W6	(H)	t	d	付属止め金 Attached stopper plate
A-449-1-1	147	102.5	14	116.5	28	72	20	117	103	29	36	12.3	26.5	10	25	27	22.8	3.2	4.5	AC-25-E-1
A-449-1-2	122	83.5	12	95.5	22	62	15	96	84	27	32	12	23.5	8	24	24	21	2.3	4.2	AC-25-E-4
A-449-2-1	92	50.5	12	62.5	22	62	15	63	50.5	27	32	12	23.5	8	24	24	21	2.3	4.2	AC-25-E-4
A-449-2-2																				
A-449-3-1																				
A-449-3-2																				

商品番号 Product No.	RoHS 10	備考 Remarks	保護等級 Protection class	製品質量(g) Mass	コード Code
A-449-1-1	●	鍵付き With lock		451	04478
A-449-1-2		鍵なし Without lock		461	04481
A-449-2-1		鍵付き With lock	IPX5	314	04479
A-449-2-2		鍵なし Without lock	IPX5	325	04482
A-449-3-1		鍵付き With lock		243	04480
A-449-3-2		鍵なし Without lock		255	04483

● : RoHS10指令対応品
▲ : RoHS10指令に対応可能です。

A-449-2用ゴムキャップ
Rubber caps for A-449-2



ハンドルに装着することによって防塵と耐食性を向上させます。材質: エチレンプロピレンゴム (EPDM)
ご注意: 本製品を使用する際は、ハンドル添付のシートパッキンは外してから装着してください。

A-449-RC-2

商品番号 Product No.	RoHS 10	製品質量(g) Mass	コード Code
A-449-RC-2		55.6	04539

FLUSH SWING HANDLES
平面スイング
平面ハンドル
L型ハンドル
ロックハンドル

T型・丸型・小型
ローラー
ローラー
フリーザー
フリーザー
密閉

特装密閉
特装密閉
ハンドル

ラッチ式

スナッチ

リフト
リフト
アジャスト

フック式

ポップ
ポップ
(自販機)

クレモン

取手

つまみ

多点締め
多点締め
止め金・ロック

ジョイント
ジョイント
リング・ワイヤ

