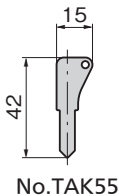
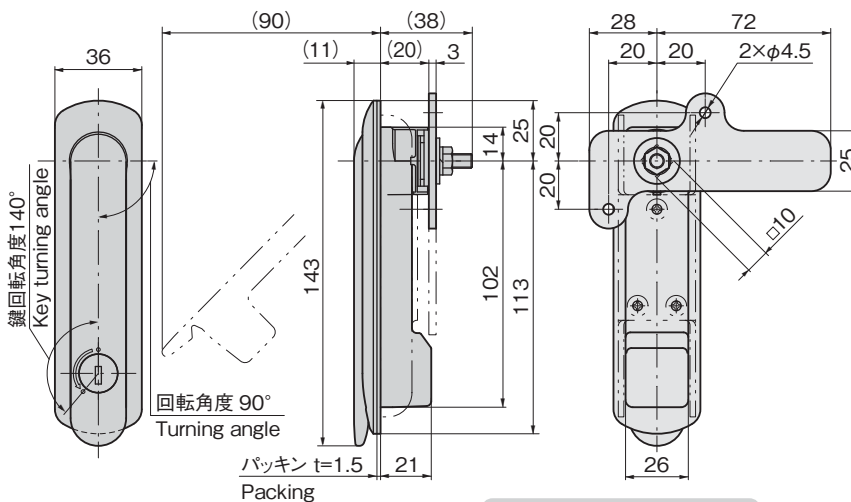




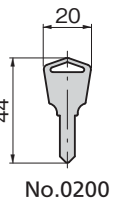
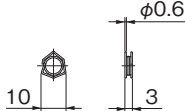
A-1434-1-1

キーNo.TAK55 Key

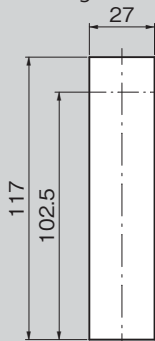
キーNo.0200 Key



脱落防止スプリングM6
Fall-out prevention spring



パネル穴明け寸法
Panel drilling dimensions



特徴 Feature

- ステンレス製で耐食性に優れています。
- ハンドルレバー収納で施錠するオートロック仕様。
- 脱落防止スプリングにより、止め金取付けナットの緩みを防止します。
- 錠前はディスクを増強し格段とセキュリティアップをしたマルチキーTAK55、スタンダードキー0200からお選びいただけます。
- A-1464-1と取付けに互換性があります。
- 防水規格IPX5相当(Oリング・パッキン使用)
- 左右兼用型
- Stainless, corrosion-resistant.
- Auto-lock specification, locks when handle lever stowed.
- Fall-out prevention spring prevents nut on stopper plate from coming loose.
- Choose a lock from either our multi-key TAK55 with an even greater number of disks and bolstered security, or our standard 0200 key.
- Interchangeable with A-1464-1.
- This product is equivalent for waterproof standard IPX5. (Using O-ring and packing)
- For both left-hand and right-hand use

仕様	● 材質: ステンレス鋼鋳物(SUS316) ● 表面仕上: ヘアライン仕上 ● 付属品: 止め金、取付け板、ビスセット、キー2本、脱落防止スプリング
----	-----------------------------------------------------------------------------------

動作	● 1. 開扉時は、キーを左に140°回転するとロックが解除され、ハンドルを引き起こせます。 ● 2. ハンドルを引き起こした後、キーを抜取ります。 ● 3. ハンドルを90°回転すると、扉を開けることができます。 ● 4. 閉扉時は、ハンドルを垂直に戻し、元の状態に押しと施錠します。(オートロック機構)
----	--------------------------------------------------------------------------------------------------------------------------------------------------------------------

用途	● キュービクル、配分電盤、制御盤
----	-------------------

納期	● 標準在庫品
----	---------

備考	● 鍵違いも製作します。 ● ハイセキュリティ錠前TAK60・70の組込みが可能です。 ● 本製品の止め金取付けねじは「緩み防止剤」の塗布を推奨します。
----	------------------------------------------------------------------------------------

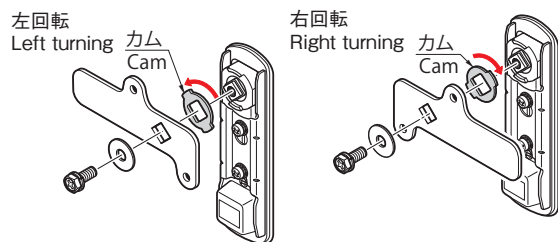
Specifications	● Material: Cast stainless steel (SUS316) ● Finish: Hairline finish ● Accessories: Stopper plate, installation plate, screws, two keys, fall-out prevention spring
----------------	--------------------------------------------------------------------------------------------------------------------------------------------------------------------------

Operation	● 1. To open door, turn key to left 140° to unlock and handle can be raised. ● 2. After raising handle, remove key. ● 3. Turn handle 90° and door can be opened. ● 4. To close door, return handle to a vertical position then push back in place to lock (autolock mechanism).
-----------	------------------------------------------------------------------------------------------------------------------------------------------------------------------------------------------------------------------------------------------------------------------------------------------

Specific use	● Cubicles, power/distribution panels, control panels
--------------	-------------------------------------------------------

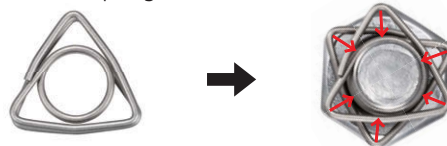
Remarks	● It is recommended that thread-locking fluid be used on the mounting screws for the stopper plate.
---------	-----------------------------------------------------------------------------------------------------

ハンドル回転方向の組替え方法
To rearrange handle L/R turning direction



カムの向きを変更することで組替えられます。
Can be rearranged by changing orientation of cam.

[脱落防止スプリング]
Fall-out prevention spring



ボルトに脱落防止スプリングを装着すると、外形が三角形から六角形に変位。ねじ部に緊張力が発生し、ナットの脱落を防止します。
When the fall-out prevention spring is installed on the bolt, spring displacement causes its shape to change from triangular to hexagonal. Tensioning force is generated at the thread, and prevents the nut from falling off.



商品番号 Product No.	RoHS 10	最大適用板厚 Max. applicable panel thickness	付属止め金 Attached stopper plate	製品質量 (g) Mass	コード Code
A-1434-1-1	●	2.5	AC-1025-E-1	593	04712
A-1434-1-1-TAK55	▲	2.5	AC-1025-E-1	593	04945

●: RoHS10指令対応品 ▲: RoHS10指令に対応可能です。