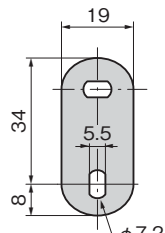
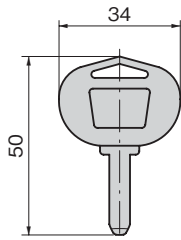
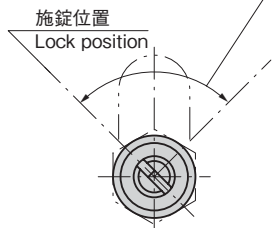
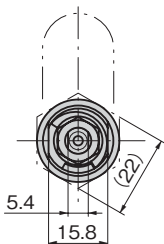
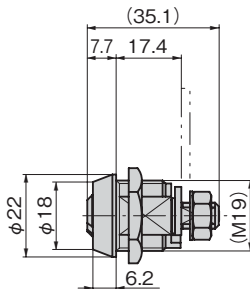
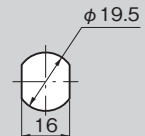


## C-288N-F

黄銅製

PERSONAL COIN LOCK 7P  
PERSONAL COIN LOCKS

C-288N-F

キーNo. FMN2288  
Key鍵回転角度 90°  
Key turning angle板厚t=2.3  
Plate thicknessパネル穴明け寸法  
Panel drilling  
dimensions

## 特徴 Feature

- テーパーヘッド形状によりチャッキングによる強制破壊から守ります。
- 7本135°のピン配列により鍵違い約2,000通り可能
- 鍵は複製困難なパイアスカット(キーコーナーのピン溝加工)仕様
- 鍵は施錠時のみ抜けるため施錠忘れがありません。
- スムーズなリバーシブルキー構造
- The head is tapered to protect against forcible breaking by chucking.
- Key differences of about 2000 sets are available with 7-pieces 135° pin alignment.
- Key is cut bias so it's difficult to duplicate. (key corner pin groove machined)
- Key can be removed only when locking so you don't fail to lock.
- Smooth reversible key structure.

## 仕様

- 材質：本体／快削黄銅棒(C3604BD)  
キー／黄銅板(C3713P)
- 表面仕上：本体／クロムめっき(MBCr)  
キー／ニッケルめっき(MBNi)

- 最大鍵違い数：2,000通り
- 付属品：キー2本・止め金

## 用途

- 自動販売機・アミューズメント機器

## 納期

- 標準在庫品

## 備考

- 標準品は右開き用です。(左開き用はお問い合わせください。)

Specifi-  
cations

- Material:  
Main body: Free cutting brass bar (C3604BD)  
Key: Brass plate (C3713P)
- Finish: Main body: Chrome plating (MBCr)  
Key: Nickel plating (MBNi)
- No. of max. key differences: 2,000
- Accessories: Two keys and stopper plate.

Specific use  
Remarks

- Vending machines and amusement equipment.
- Standard product is right-opening. (Contact us if left-opening is needed.)

商品番号 Product No.	RoHS 10	製品質量(g) Mass	コード Code
C-288N-F同番 Keyed alike	●	79	24483
C-288N-F鍵違い differences	●	79	24484

● : RoHS10指令対応品

▲ : RoHS10指令に対応可能です。