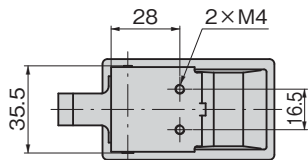
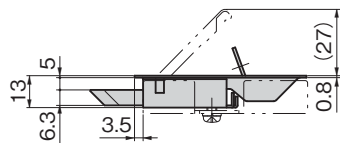
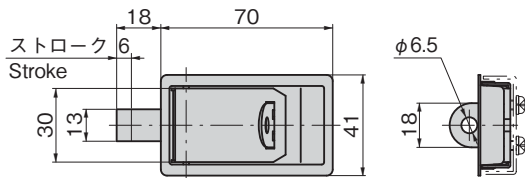
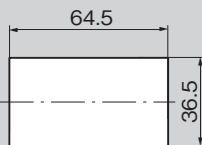




C-1204

パネル穴明け寸法
Panel drilling dimensions

特徴 Feature

- レバーを起こすとラッチが作動し扉が開けられます。閉める場合は、ワンタッチで閉まります。
 - ステンレス製で耐食性に優れています。
 - 封印することができます。
 - 南京錠で施錠ができます。
- Putting the lever upright actuates the latch to open the door. To close the door just one-touch push.
 - Corrosion-resistant stainless steel is used.
 - Can be sealed.
 - Can be locked with a padlock.

仕様

- 材質：冷間圧延ステンレス鋼板 (SUS304)
- 表面仕上：ヘアライン仕上
- 適用最大板厚：1.5mm

用途

- 航空機(キッチン)・機内食ワゴン・分電盤

納期

- 標準在庫品

備考

- 南京錠 C-555 は 1315 ページをご参照ください。

Specifi-
cations

- Material: Cold rolled stainless steel plate (SUS304)
- Finish: Hairline finish
- Max. applicable panel thickness: 1.5mm

Specific-
use

- Aircraft (kitchens), kitchen wagons in aircraft and distribution boards

Remarks

- For padlock C-555, see page 1315.

商品番号 Product No.	RoHS 10	製品質量(g) Mass	コード Code
C-1204	●	121	20894

● : RoHS10指令対応品

▲ : RoHS10指令に対応可能です。