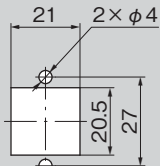
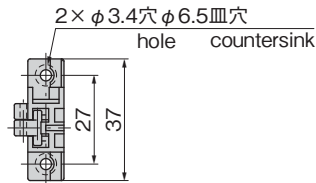
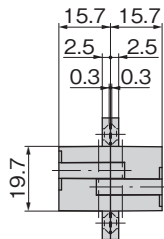
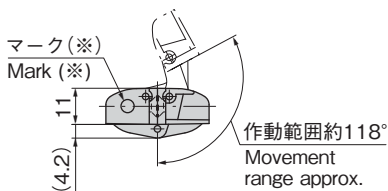




パネル穴明け寸法
Panel drilling dimensions



BP-335



特徴 Feature

- 開き角度は約118°を確保します。
- 左右兼用です。
- Ensure an opening angle of about 118°.
- For both left-hand and right-hand use.

仕様

- 材質：アーム部／亜鉛合金(Zn) 羽部／ポリアミド(PA6)
- 表面仕上：アーム部／クロムめっき(MZCr)

用途

- 配分電盤・計測機器・通信機器

備考

- 本製品には取付け向きがあります。「マーク(※)」を上面にしてお使いください。

Specifications

- Material: Arm: Zinc alloy (Zn) Leaf: Polyamide (PA6)
- Finish: Arm: Chrome plating (MZCr)

Specific-use

- Power/distribution panels, measurement equipment, communications equipment

Remarks

- Install product in proper orientation. Use with "mark (※)" upward.

小さいけれど、広い開口

オープン

クローズ

連動樹脂蝶番

BP-335

ナビゲーター

高瀬製作所 高瀬 伸也

参考記事



商品番号 Product No.	RoHS 10	製品質量(g) Mass	コード Code
BP-335	●	13	13469

- : RoHS10指令対応品
- ▲ : RoHS10指令に対応可能です。

¥ 価格はタキゲンWebサイトよりご確認ください。 www.takigen.co.jp