

開き角度が最大約130°  
Approx. 130° maximum opened angle



B-1509-2



B-1509-3



B-1509-4

特徴 Feature

- 特殊羽根形状により、開き角度が最大約130°と大きく確保できます。
- Special wing shape allows large approx. 130° maximum opened angle.

仕様

- 材質：  
羽根/ステンレス鋼板(SUS304)  
軸/ステンレス鋼棒(SUS303)  
プラグ/ポリアセタール(POM)
- 表面仕上: 羽根/バレル研磨
- 使用周囲温度: 0~+40℃

用途

- 事務機器・家具・制御盤

納期

- 標準在庫品

備考

- トルク裏蝶番B-1509-Tもあります。(879ページ)

Specifications

- Material:  
Wing: Stainless steel sheet (SUS304)  
Shaft: Stainless steel rod (SUS303)  
Plug: Polyacetal (POM)
- Finish: Wing: Barrel polishing
- Ambient temperature: 0 to +40° C

Specific use

- Office equipment, furniture, control panels

Remarks

- Torque Concealed Hinges B-1509-T also available (page 879).

長蝶番

平蝶番

裏蝶番

抜差し蝶番

フリーザーヒンジ

特装車蝶番

クリーンヒンジ

特殊蝶番

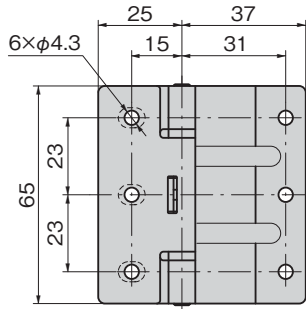
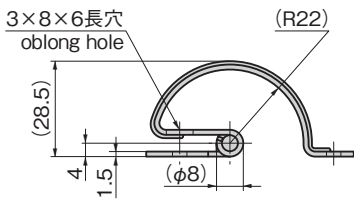
トルクヒンジ

ステー

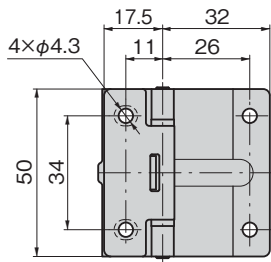
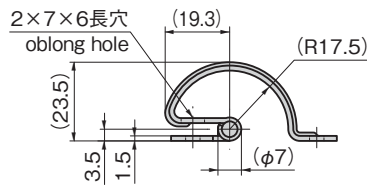
その他のB製品

CONCEALED HINGES

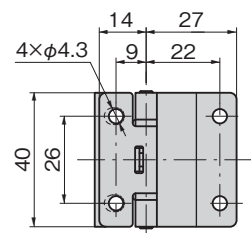
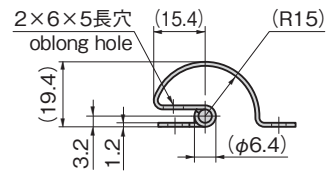
[B-1509-2]



[B-1509-3]



[B-1509-4]



商品番号 Product No.	RoHS 10	製品質量 (g) Mass	コード Code
B-1509-2	●	106	13451
B-1509-3	●	63	13452
B-1509-4	●	35	13453

●: RoHS10指令対応品 ▲: RoHS10指令に対応可能です。

取付け・作動参考図

Reference installation/operation diagram

